



SERIE S

Disponibles en **PMR-446/DMR** y **UHF comercial/DMR**

Colores: ● | ●

La Serie S incluye los modelos S1 mini, S1 y S1 Pro, cada uno con una ergonomía excepcional, un manejo intuitivo y un audio nítido. Respaldados por la amplia investigación de usuarios, el conocimiento del mercado y la experiencia en ingeniería de Hytera, estos modelos redefinen el diseño convencional de las radios y aportan funcionalidades versátiles para usuarios empresariales de sectores como la hostelería, el comercio minorista y más allá.



S1 MINI

- Pantalla Mini HD
- Antena externa para máximo alcance en interiores
- Botón frontal PTT (push-to-talk)
- Auricular ultraligero (incluido)
- Notificaciones por Voz
- Etiquetas indentificativas

S1 / S1 LT

- Botones PTT duales
- Alertas de voz
- Audio claro y potente
- Máxima cobertura en interiores
- VOX (manos libres)
- Hasta 27h de autonomía de batería
- Carga USB-C
- Fácil configuración mediante APP



S1 PRO / S1 PRO LF

- Digital + analógico
- Pantalla OLED de 1.3"
- Cancelación de ruido con IA de hasta 30db
- Modo susurro
- Alertas de voz
- Configuración sencilla mediante APP
- Llamadas de grupo privadas
- Carga por cable USB-C

S1 / S1 LT



Antena (reemplazable)



Botón de encendido/apagado



Botón de PTT lateral



Botón de volumen



Altavoz



Perilla de canal



Botón de PTT delantero



Micrófono



Indicador LED



Orificio para correa



Clip para cinturón




Conector de audio (3,5 mm)



Batería







Diseño ultraligero
 135 g de peso. Todo para una operación con una sola mano en movimiento.


Belleza en la simplicidad.
 Libre de detalles superfluos, lo que da como resultado una forma elegante y moderna. Superficie suave y curvas fluidas, brindando una afinidad inigualable.




Luz para usted
 Cuatro LEDs le informan el estado de la radio a su manera única.




Que el color se ajuste a su estilo.
 Experimente la elegancia cautivadora del S1/S1LF.

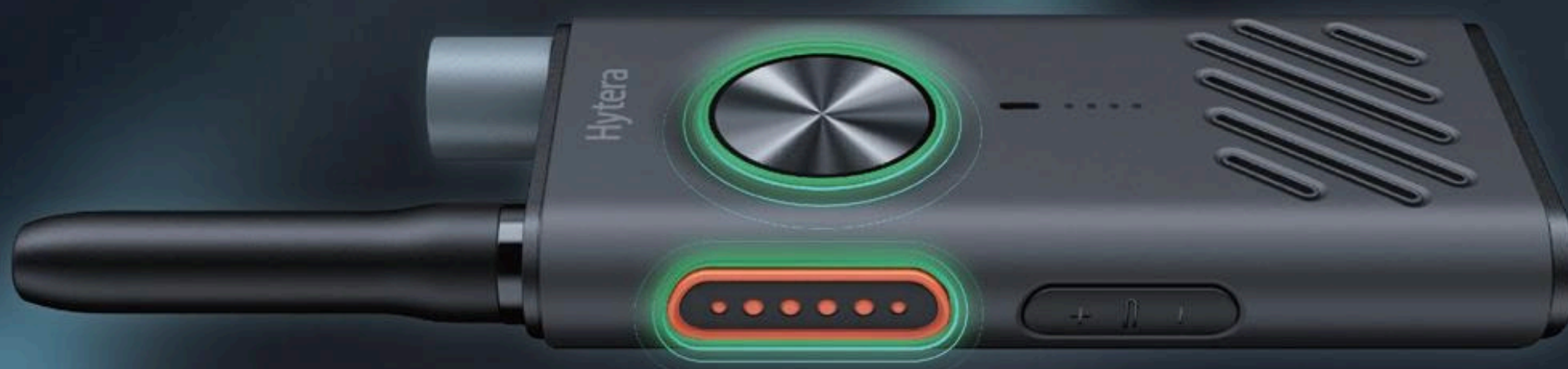
-  Blanco perla
-  Gris metálico





Doble PTT. Doble modo de espera. Doble eficiencia.

Comuníquese con cualquiera de los dos grupos en espera, no solo con uno como antes.



PTT, diferente a cualquier otro.

Un segundo PTT en la parte frontal: tamaño ampliado, forma circular y textura similar a un disco de vinilo. Presione para hablar con mayor facilidad mientras disfruta de su belleza fascinante.



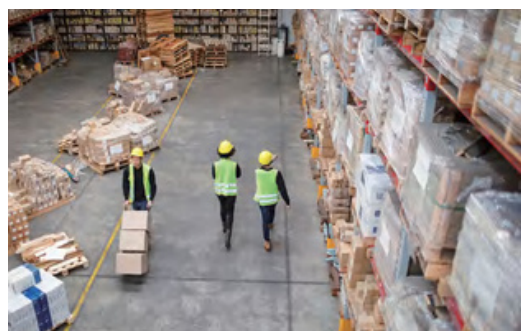
Aplicaciones



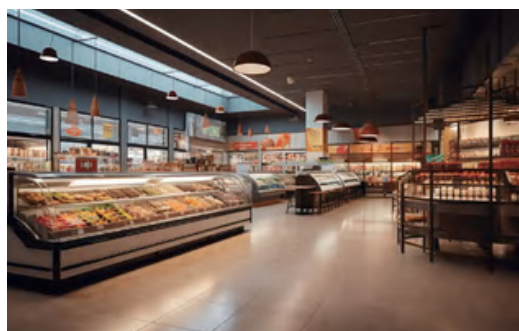
Centros comerciales



Tiendas



Almacenes



Supermercados

Especificaciones

Generales

Modelo	HYT-S31/HYT-S31 LF
Rango de frecuencia	400-470 MHz (unidad principal)/446 MHz
Capacidad de canales	48
Capacidad de zonas	3
Capacidad de canales por zona	16
Espaciamiento entre canales	12,5 kHz/20 kHz/25 kHz
Voltaje de funcionamiento	3,8 V (nominal)
Batería	2200 mAh, polímero de litio
Duración de la batería (5/5/90 de ciclo de trabajo, potencia de transmisión)*	15 h (3 W)/22 h (1 W)/27 h (0,5 W)
Estabilidad de frecuencia	±2 ppm
Impedancia de la antena	50 Ω
Dimensiones (altura x ancho x profundidad)	108*53*20 mm (sin antena)
Peso (con batería y antena)	145 g (con clip para cinturón) 135 g (sin clip para cinturón)
Pantalla	/
BT	BT 5.0 (datos únicamente)

Receptor

Sensibilidad	0,14 μV
Selectividad de canales adyacentes	ETSI: 60 dB a 12,5 kHz/70 dB a 20/25 kHz
Intermodulación	ETSI: 65 dB a 12,5/20/25 kHz ETSI: 70 dB a
Rechazo de respuesta espuria	12,5/20/25 kHz
Bloqueo	ETSI: 84 dB
Zumbido y ruido	40 dB a 12,5 kHz; 43 dB a 20 kHz; 45 dB a 25 kHz
Potencia nominal de audio de salida	0,5 W
Distorsión de audio nominal	≤5%
Respuesta de audio	+1 a -3 dB
Emisión espuria conducida	<-57 dBm

Transmisor

Salida de potencia	400-470 MHz: 1 W/3 W (bajo/alto) 446 MHz: 0,5 W
Modulación FM	11K0F3E a 12,5 kHz 14K0F3E a 20 kHz 16K0F3E a 25 kHz
Emisión conducida/radiada	-36 dBm < 1 GHz; -30 dBm > 1 GHz
Limitación de la modulación	±2,5 kHz a 12,5 kHz; ±4,0 kHz a 20 kHz; ±5,0 kHz a 25 kHz
Zumbido y ruido FM	40 dB a 12,5 kHz; 43 dB a 20 kHz; 45 dB a 25 kHz
Potencia de canal adyacente	60 dB a 12,5 kHz; 70 dB a 20/25 kHz
Respuesta de audio	+1 a -3 dB
Distorsión del audio	≤3%

* Los datos provienen de los laboratorios de Hytera. La duración real de la batería puede variar.

Aspectos ambientales

Temperatura de funcionamiento	-10 °C ~ +55 °C
Temperatura de almacenamiento	-30 °C ~ +70 °C
ESD	±4 kV (contacto) ±8 kV (aéreo)

Accesorios

● Estándar ● Opcionales



Antena

(400-440/430-470 MHz)



Batería



Clip para cinturón



Correa



Antena

(9 cm, 400-470 MHz)



Cable de carga USB Tipo C



Cargador múltiple



Auricular

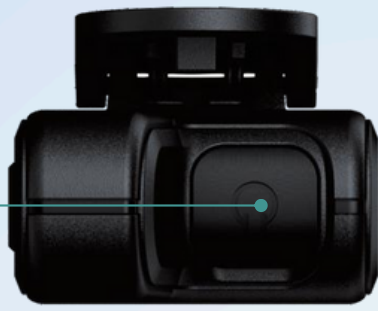


Adaptador

S1 MINI



Conector de audio (3,5 mm)



Clip para cinturón



Posición de la etiqueta



Pantalla de 0,88 in
(id. de 4 dígitos/
canal)



Micrófono



Altavoz



Botón PTT (con
anillo de color LED)



Antena



Botón de
encendido/
apagado
(programable)



Botón de subir
volumen/canal
(programable)



Botón de bajar
volumen/canal
(programable)



Botón de modo
(volumen/canal)



Puerto USB Tipo C



Botón PTT, grande y destacado.

Resistente a la abrasión. Soporta más de 150.000 pulsaciones.



Pantalla HD, duradera e intuitiva.

Anti-suciedad. Anti-abrasión. Anti-aceite.
Le permite ver claramente el número de canal, el ID, el nivel de batería u otra información clave.

EFICIENTE



Gestión sencilla.

Aplicación de Radio Hytera en su teléfono, un gestor de radios altamente eficiente.



Descargue la aplicación ahora mismo



Lo nuevo y lo anterior en armonía.

Comuníquese rápidamente con sus radios existentes, sin importar marcas ni modelos. La S1 mini protege sus activos.



AirClone, simple y rápido.

Clone datos de configuración de uno a muchos. Todo hecho en un instante.



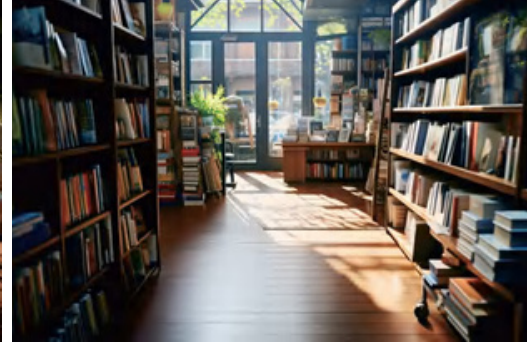
Aplicaciones



Restaurantes



Cafés



Librerías



Salones de belleza

Especificaciones

Generales

Modelo	HYT-S10/HYT-S10 LF 400-440 MHz,
Rango de frecuencia	430-470 MHz/446 MHz
Capacidad de canales	16
Capacidad de zonas	1
Capacidad de canales por zona	16
Espaciamiento entre canales	12,5 kHz/20 kHz/25 kHz 3,8 V
Voltaje de funcionamiento	3,8 V (nominal)
Batería	750 mAh de polímero de litio
Duración de la batería (Ciclo de trabajo 5/5/90, potencia de transmisión)*	Con auricular: 16 h (1 W)//18 h (0,5 W)
Estabilidad de frecuencia	±2 ppm
Impedancia de la antena	50 Ω
Dimensiones (alto x ancho x profundidad)	99×30×16 mm (sin clip para cinturón)
Peso (con batería y antena)	48g
Pantalla	0,88 in
BT	BT 5.0 (datos únicamente)

Receptor

Sensibilidad	0,14 µV
Selectividad de canales adyacentes	ETSI: 60 dB a 12,5 kHz/70 dB a 20/25 kHz
Intermodulación	ETSI: 65 dB a 12,5/20/25 kHz
Rechazo de respuesta espuria	ETSI: 70 dB a 12,5/20/25 kHz
Bloqueo	ETSI: 84 dB
Zumbido y ruido	40 dB a 12,5 kHz 43 dB a 20 kHz 45 dB a 25 kHz
Potencia nominal de audio de salida	0,5 W
Distorsión de audio nominal	≤5%
Respuesta de audio	+1 a -3 dB
Emisión espuria conducida	<-57 dBm

Transmisor

Salida de potencia	400-440 MHz, 430-470 MHz: 1 W 446 MHz: 0,5 W
Modulación FM	11K0F3E a 12,5 kHz; 14K0F3E a 20 kHz; 16K0F3E a 25 kHz
Emisión conducida/radiada	-36 dBm < 1 GHz; -30 dBm > 1 GHz
Limitación de la modulación	±2,5 kHz a 12,5 kHz; ±4,0 kHz a 20 kHz; ±5,0 kHz a 25 kHz
Zumbido y ruido de FM	40 dB a 12,5 kHz; 43 dB a 20 kHz; 45 dB a 25 kHz
Potencia de canal adyacente	60 dB a 12,5 kHz; 70 dB a 20/25 kHz
Respuesta de audio	+1 a -3 dB
Distorsión del audio	≤3%

Aspectos ambientales

Temperatura de funcionamiento	0 °C ~ +55 °C
Temperatura de almacenamiento	-30 °C ~ +70 °C
ESD	±4 kV (contacto) ±8 kV (aéreo)

Accesorios

● Estándar ● Opcionales



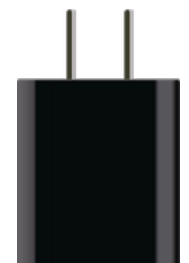
Auricular



Correa



Cable de carga Tipo C



Adaptador



Cargador múltiple

* Los datos provienen de los laboratorios de Hytera. La duración real de la batería puede variar.

S1 PRO





Elige el color que se adapte a su estilo

Experimente la elegancia cautivante de S1 Pro.



Blanco perla



Gris metálico



Perilla metálica 360°

Le ayuda a cambiar de canal, cambiar de menú, editar el número y más.



Información clave de un vistazo

La pantalla OLED HD muestra el nivel de batería, la frecuencia, el estado, el canal y más. Además, puede crear sus propios nombres de canales y de radios para recordarlos y distinguirlos con facilidad.



Con la inspiración de las columnas dóricas clásicas.

Hytera obtiene inspiración del diseño de orden dórico de la Grecia antigua y combina las características de elegancia y simetría para incorporar un estilo artístico exclusivo en el modelo S1 Pro.





Dura más que un turno de trabajo

16h

de tiempo de operación

Con la duración de la batería de hasta 16 horas (ciclo de trabajo de 5/5/90), puede mantener la concentración en el trabajo, no en el reloj.

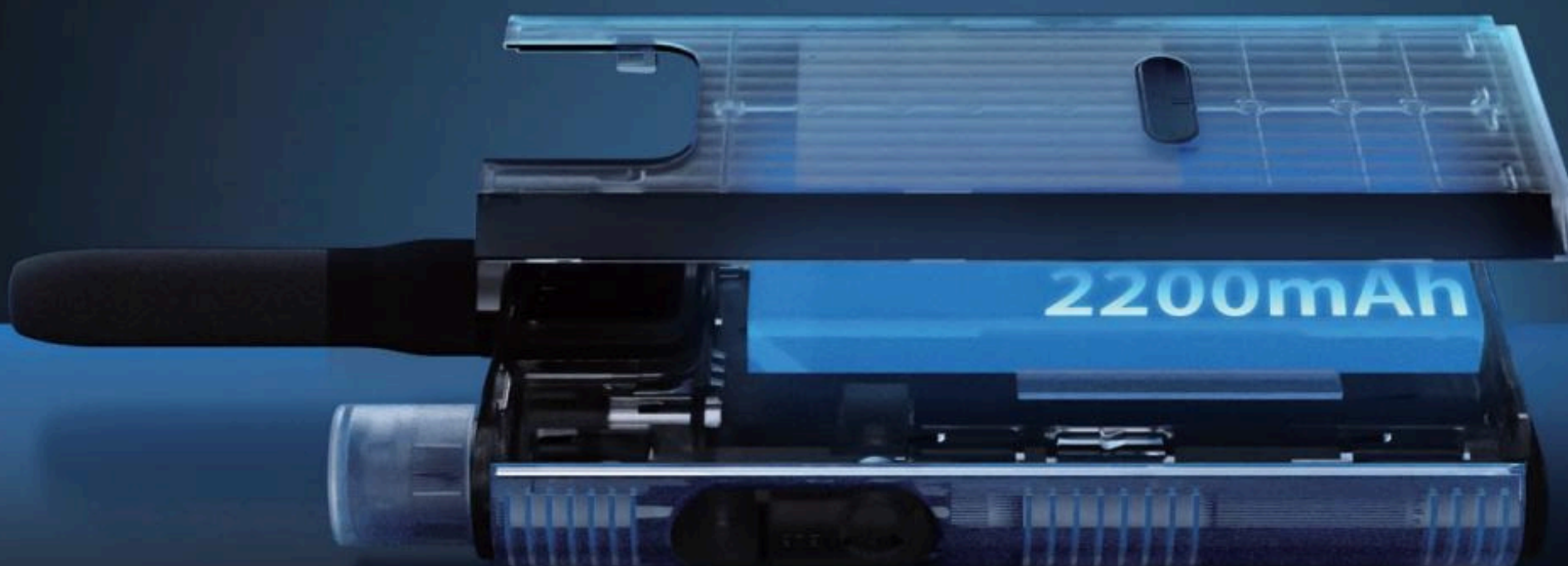


Carga rápida

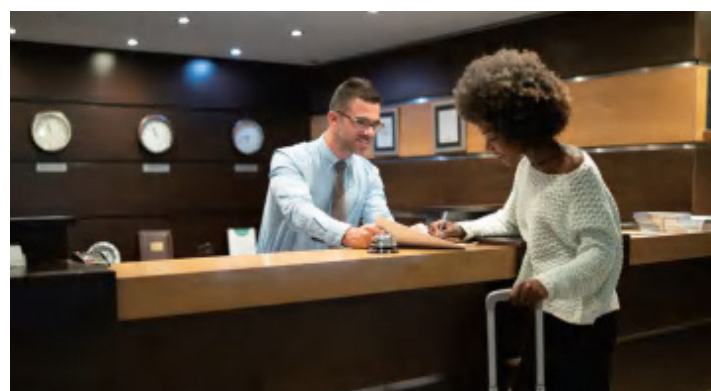
Cargador múltiple de 8 compartimientos: cargue las baterías de manera individual o en las radios por lotes, con facilidad y rapidez. Despídase del caos de los cables.



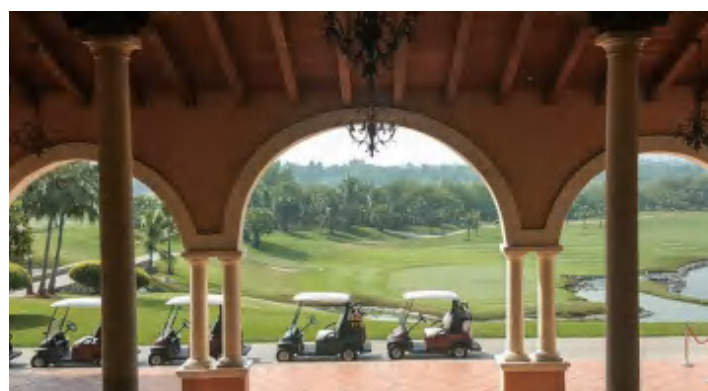
Batería reemplazable
Cambie la batería descargada por una cargada para los turnos más extensos



Aplicaciones



Hoteles



Clubes de golf



Centros comerciales

Especificaciones

Generales	
Modelo	HYT-S35
Rango de frecuencia	400-470 MHz (unidad principal)
Capacidad de canales	256
Capacidad de zonas	6 (digital+analógico)
Capacidad de canales por zona	88
Espaciamiento entre canales	12,5 kHz/20 kHz/25 kHz
Voltaje de funcionamiento	3,8 V (nominal)
Batería	2200 mAh, polímero de litio
Duración de la batería (5/5/90 de ciclo de trabajo, potencia de transmisión) *	Digital: 16 h (3 W), 17 h (2 W), 18 h (1 W)
Estabilidad de frecuencia	±0,5 ppm
Impedancia de la antena	50 Ω
Dimensiones (altura x ancho x profundidad)	108*53*20 mm (sin antena)
Peso (con batería y antena)	145 g (con clip para cinturón) 135 g (sin clip para cinturón)
Pantalla	OLED de 1,3 pulgadas
BT	5.0(datos únicamente)

Receptor	
Sensibilidad	Análogo: 0,18 μV (SINAD de 12 dB) Digital: 0,18 μV
Selectividad de canales adyacentes	ETSI: 60 dB a 12,5 kHz/70 dB a 20/25 kHz
Intermodulación	ETSI: 65 dB a 12,5/20/25 kHz
Rechazo de respuesta espuria	ETSI: 70 dB a 12,5/20/25 kHz
Bloqueo	ETSI: 84 dB
Zumbido y ruido	40 dB a 12,5 kHz; 43 dB a 20 kHz; 45 dB a 25 kHz
Potencia nominal de audio de salida	0,5 W
Distorsión de audio nominal	≤5 %
Respuesta de audio	+1 a -3 dB
Emisión espuria conducida	<-57 dBm

Transmisor	
Salida de potencia	1 W/2 W/3 W (bajo/mediano/alto) 11K0F3E a 12,5 kHz
Modulación FM	14K0F3E a 20 kHz 16K0F3E a 25 kHz 12,5 kHz (datos únicamente): 7K60FXD
Modulación digital 4FSK	12,5 kHz (V+D): 7K60FXW
Emisión conducida/radiada	-36 dBm < 1 GHz; -30 dBm > 1GHz
Limitación de la modulación	±2,5 kHz a 12,5 kHz; ±4,0 kHz a 20 kHz; ±5,0 kHz a 25 kHz
Zumbido y ruido de FM	40 dB a 12,5 kHz; 43 dB a 20 kHz; 45 dB a 25 kHz
Potencia de canal adyacente	60 dB a 12,5 kHz; 70 dB a 20/25 kHz
Respuesta de audio	+1 a -3 dB
Distorsión del audio	≤3 %

* Los datos provienen de los laboratorios de Hytera. La duración real de la batería puede variar.

Aspectos ambientales	
Temperatura de funcionamiento	-10°C ~ +55°C
Temperatura de almacenamiento	-30°C ~ +70°C
ESD	±4kV (contacto) ±8kV (aéreo)

Accesorios

● Estándar ● Opcionales



Antena
(400-440/430-470 MHz)



Batería



Clip para cinturón



Correa



Antena
(9 cm, 400-470 MHz)



Cable USB Tipo C



Cargador múltiple



Auricular

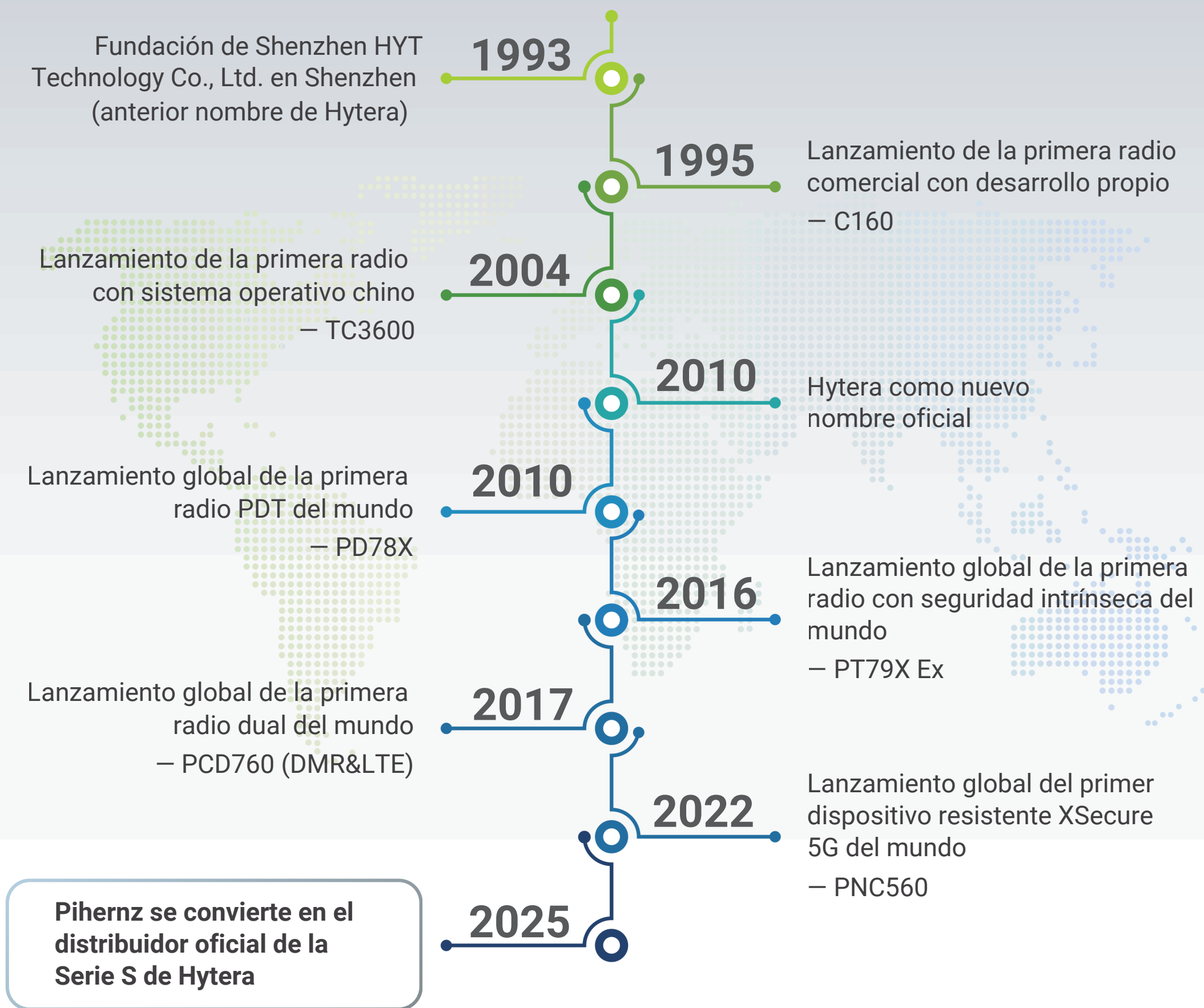


Adaptador



Stay True to Our Mission

30 años en comunicaciones por radio y más.



Con más de **80 años** de experiencia en radiocomunicación, Pihernz es vuestro **distribuidor de confianza**.

Contamos con servicio técnico propio, formado por especialistas que garantizan un soporte rápido y eficaz. Además, ofrecemos **3 años de garantía** en nuestros productos y aportamos una amplia experiencia técnica para asesoraros en cada proyecto. En Pihernz trabajamos para que siempre tengáis la mejor solución en comunicaciones profesionales.



WWW.PIHERNZ.COM

**DISTRIBUIDORES OFICIALES
Y EXCLUSIVOS PARA
ESPAÑA Y PORTUGAL**

PIHERNZ COMUNICACIONES, S.A.

Comerç 2-22 · Nau 12 · Pol. Ind. El Plà
08980 Sant Feliu de Llobregat · BARCELONA · ESPAÑA
Tel. +34 933 348 800 · comercial@pihernz.com