

DESDE 1960
BUTSIR[®]



FICHA TÉCNICA

CARACTERÍSTICAS TÉCNICAS

NOMBRE COMERCIAL	NEW ATALAYA
REFERENCIA	ETBA0031
EAN	8414706006853
POTENCIA	13000 W
ALIMENTACIÓN	BUTANO O PROPANO COMERCIAL
CONSUMO	650 – 900 gr/H
DIMENSIONES DIMENSIONES CON CAJA	62 x 62 cm Altura: 150 cm 140 x 66 x 26 cm
PESO NETO	44 kg
TIPO DE QUEMADOR	QUEMADOR RADIAL DE ACERO
TIPO DE ENCENDIDO	PIEZOELÉCTRICO ELECTRÓNICO
POSICIONES DE REGULACIÓN	PROGRESIVO
SISTEMAS DE SEGURIDAD	SENSOR DE LLAMA (TERMOPAR) SENSOR DE INCLINACIÓN
ZONA DE CLIMATIZACIÓN EN m ²	15-20 m ²
TUBO FLEXIBLE INCLUIDO	SI
REGULADOR INCLUIDO	NO
AÑOS DE GARANTÍA	3

COMENTARIOS DEL PRODUCTO

- ESTUFA DE TERRAZA EXTERIOR DE DISEÑO CON LLAMA VISTA. COLOR NEGRO.
- AUTO ENSAMBLABLE POR PARTE DEL CLIENTE
- PIEDRAS DE CRISTAL TERMOESTABLES INCLUIDAS QUE EMBELLEZEN EL FUEGO
- CRISTALES PROTECTORES RESISTENTES AL CALOR.
- 2 RUEDAS BLOQUEABLES, 2 DIRECCIONALES.
- IDEAL BAJO TOLDOS POR SU MENOR ALTURA.

DESDE 1960
BUTSIR[®]



FICHA TÉCNICA

CARACTERÍSTICAS TÉCNICAS	
NOMBRE COMERCIAL	URUMA
REFERENCIA	FIRE0001
EAN	8414706006655
POTENCIA	7000 W
ALIMENTACIÓN	BOMBONA BUTSIR PRO DE PROPANO COMERCIAL.
CONSUMO	0,509 kg/h
DIMENSIONES UNITARIAS DIMENSIONES CON CAJA	62 x 62 x 52 cm 70 x 70 x 59 cm
PESO NETO PESO CON COMPONENTES Y CAJA	27 kg 39 kg
TIPO DE QUEMADOR	QUEMADOR RADIAL DE ACERO
TIPO DE ENCENDIDO	PIEZOELÉCTRICO ELECTRÓNICO
POSICIONES DE REGULACIÓN	PROGRESIVO
SISTEMAS DE SEGURIDAD	SENSOR DE LLAMA (TERMOPAR)
TUBO FLEXIBLE INCLUIDO	NO
REGULADOR INCLUIDO	NO
AÑOS DE GARANTÍA	3

COMENTARIOS DEL PRODUCTO

- FUEGO DE JARDÍN CON LLAMA VISTA. COMPARTIMENTO CON PUERTA CORREDERA PARA BOTELLA BUTSIR PRO. ESTRUCTURA DE ACERO TRATADA PARA EXTERIOR.
- PATAS NIVELADORAS.
- PLATO Y QUEMADOR DE ACERO INOXIDABLE.
- INCLUYE PIEDRA VOLCÁNICA (6 Kg), TRONCOS CERÁMICOS (4 UNIDADES) , TAPA DE TECA, FUNDA Y CRISTAL PROTECTOR TEMPLADO.

DESDE 1960
BUTSIR[®]



FICHA TÉCNICA

CARACTERÍSTICAS TÉCNICAS	
NOMBRE COMERCIAL	ATRIO BLANCO
REFERENCIA	FIRE0017
EAN	8414706006822
POTENCIA	6800 W
ALIMENTACIÓN	BOMBONA BUTSIR PRO DE PROPANO COMERCIAL.
CONSUMO	0,475 kg/h
DIMENSIONES UNITARIAS DIMENSIONES CON CAJA	71 x 71 x 62 cm 77 x 77 x 70cm
PESO NETO PESO CON COMPONENTES Y CAJA	37 kg 39 kg
TIPO DE QUEMADOR	QUEMADOR RADIAL DE ACERO INOXIDABLE
TIPO DE ENCENDIDO	PIEZOELÉCTRICO ELECTRÓNICO
POSICIONES DE REGULACIÓN	PROGRESIVO
SISTEMAS DE SEGURIDAD	SENSOR DE LLAMA (TERMOPAR)
TUBO FLEXIBLE INCLUIDO	SI
REGULADOR INCLUIDO	NO
AÑOS DE GARANTÍA	3

COMENTARIOS DEL PRODUCTO

- FUEGO DE JARDÍN CON LLAMA VISTA. COMPARTIMENTO CON PUERTA PARA BOTELLA BUTSIR PRO.
- PATAS NIVELADORAS. CUERPO DE ALUMINIO
- PLATO DE ACERO ESMALTADO Y QUEMADOR DE ACERO INOXIDABLE.
- INCLUYE PIEDRA VOLCÁNICA, TRONCOS CERÁMICOS (3 UNIDADES), TAPA, FUNDA Y CRISTAL PROTECTOR TEMPLADO.

DESDE 1960
BUTSIR®



FICHA TÉCNICA

CARACTERÍSTICAS TÉCNICAS	
NOMBRE COMERCIAL	ATRIO NEGRO
REFERENCIA	FIRE0018
EAN	8414706006815
POTENCIA	6800 W
ALIMENTACIÓN	BOMBONA BUTSIR PRO DE PROPANO COMERCIAL.
CONSUMO	0,475 kg/h
DIMENSIONES UNITARIAS DIMENSIONES CON CAJA	71 x 71 x 62 cm 72 x 80 x 80 cm
PESO NETO PESO CON COMPONENTES Y CAJA	27 kg 39 kg
TIPO DE QUEMADOR	QUEMADOR RADIAL DE ACERO INOXIDABLE
TIPO DE ENCENDIDO	PIEZOELÉCTRICO ELECTRÓNICO
POSICIONES DE REGULACIÓN	PROGRESIVO
SISTEMAS DE SEGURIDAD	SENSOR DE LLAMA (TERMOPAR)
TUBO FLEXIBLE INCLUIDO	SI
REGULADOR INCLUIDO	NO
AÑOS DE GARANTÍA	3

COMENTARIOS DEL PRODUCTO

- FUEGO DE JARDÍN CON LLAMA VISTA. COMPARTIMENTO CON PUERTA PARA BOTELLA BUTSIR PRO.
- PATAS NIVELADORAS. CUERPO DE ALUMINIO
- PLATO DE ACERO ESMALTADO Y QUEMADOR DE ACERO INOXIDABLE.
- INCLUYE PIEDRA VOLCÁNICA, TRONCOS CERÁMICOS (3 UNIDADES), TAPA, FUNDA Y CRISTAL PROTECTOR TEMPLADO.

DESDE 1960
BUTSIR[®]



FICHA TÉCNICA

CARACTERÍSTICAS TÉCNICAS

NOMBRE COMERCIAL	ALESSO 90 ESTRUCTURA NEGRA
REFERENCIA	ALEN0090
EAN	8414706007027
POTENCIA	-
ALIMENTACIÓN	-
CONSUMO	-
DIMENSIONES UNITARIAS ESTRUCTURA	900 x 900 x 480 mm
DIMENSIONES ESTRUCTURA CON CAJA	995 x 995 x 130 mm
PESO NETO ESTRUCTURA	12,1 kg
PESO ESTRUCTURA CON CAJA	15,1 kg
TIPO DE QUEMADOR	-
TIPO DE ENCENDIDO	-
POSICIONES DE REGULACIÓN	-
SISTEMAS DE SEGURIDAD	-
TUBO FLEXIBLE INCLUIDO	NO
REGULADOR INCLUIDO	NO
AÑOS DE GARANTÍA	3

COMENTARIOS DEL PRODUCTO

- ESTRUCTURA PARA FUEGO DE JARDÍN.
- COMPARTIMENTO PARA BOTELLA BUTSIR PRO
- ESTRUCTURA DE ALUMINIO, PATAS NIVELADORAS.
- INCLUYE FUNDA A MEDIDA.

DESDE 1960
BUTSIR®



FICHA TÉCNICA

CARACTERÍSTICAS TÉCNICAS

NOMBRE COMERCIAL	ALESSO 90 ESTRUCTURA BLANCA
REFERENCIA	ALEB0090
EAN	8414706007034
POTENCIA	-
ALIMENTACIÓN	-
CONSUMO	-
DIMENSIONES UNITARIAS ESTRUCTURA	900 x 900 x 480 mm
DIMENSIONES ESTRUCTURA CON CAJA	995 x 995 x 130 mm
PESO NETO ESTRUCTURA	12,1 kg
PESO ESTRUCTURA CON CAJA	15,1 kg
TIPO DE QUEMADOR	-
TIPO DE ENCENDIDO	-
POSICIONES DE REGULACIÓN	-
SISTEMAS DE SEGURIDAD	-
TUBO FLEXIBLE INCLUIDO	NO
REGULADOR INCLUIDO	NO
AÑOS DE GARANTÍA	3

COMENTARIOS DEL PRODUCTO

- ESTRUCTURA PARA FUEGO DE JARDÍN.
- COMPARTIMENTO PARA BOTELLA BUTSIR PRO
- ESTRUCTURA DE ALUMINIO, PATAS NIVELADORAS.
- INCLUYE FUNDA A MEDIDA.

DESDE 1960
BUTSIR®



FICHA TÉCNICA

CARACTERÍSTICAS TÉCNICAS	
NOMBRE COMERCIAL	ALESSO 90 SOBRE TECA
REFERENCIA	ENCT0090
EAN	8414706007034
POTENCIA	-
ALIMENTACIÓN	-
CONSUMO	-
DIMENSIONES UNITARIAS ENCIMERA TECA	900 x 900 x 20 mm
DIMENSIONES ENCIMERA CON CAJA	930 x 930 x 55 mm
PESO NETO ENCIMERA TECA	9,2 kg
PESO ENCIMERA TECA CON CAJA	12,3 kg
TIPO DE QUEMADOR	-
TIPO DE ENCENDIDO	-
POSICIONES DE REGULACIÓN	-
SISTEMAS DE SEGURIDAD	-
TUBO FLEXIBLE INCLUIDO	-
REGULADOR INCLUIDO	-
AÑOS DE GARANTÍA	3
COMENTARIOS DEL PRODUCTO	
<ul style="list-style-type: none">• ENCIMERA SUELTA TECA NATURAL.• QUEMADOR NO INCLUIDO• CRISTAL NO INCLUIDO	

DESDE 1960
BUTSIR®



FICHA TÉCNICA

CARACTERÍSTICAS TÉCNICAS	
NOMBRE COMERCIAL	ALESSO 90 SOBRE ARENA
REFERENCIA	ENCA0090
EAN	8414706007058
POTENCIA	-
ALIMENTACIÓN	-
CONSUMO	-
DIMENSIONES UNITARIAS ENCIMERA TECA DIMENSIONES ENCIMERA CON EMBALAJE	900 x 900 x 12 mm 940 x 940 x 40 mm
PESO NETO ENCIMERA NEOLITH PESO ENCIMERA CON EMBALAJE	20 kg 20,5 kg
TIPO DE QUEMADOR	-
TIPO DE ENCENDIDO	-
POSICIONES DE REGULACIÓN	-
SISTEMAS DE SEGURIDAD	-
TUBO FLEXIBLE INCLUIDO	-
REGULADOR INCLUIDO	-
AÑOS DE GARANTÍA	3
COMENTARIOS DEL PRODUCTO	
<ul style="list-style-type: none">• ENCIMERA SUELTA MATERIAL PORCELANICO (NEOLITH).• QUEMADOR NO INCLUIDO• CRISTAL NO INCLUIDO	

DESDE 1960
BUTSIR®



FICHA TÉCNICA

CARACTERÍSTICAS TÉCNICAS	
NOMBRE COMERCIAL	ALESSO 90 SOBRE PLOMO
REFERENCIA	ENCG0090
EAN	8414706007065
POTENCIA	-
ALIMENTACIÓN	-
CONSUMO	-
DIMENSIONES UNITARIAS ENCIMERA TECA	900 x 900 x 12 mm
DIMENSIONES ENCIMERA CON EMBALAJE	940 x 940 x 40 mm
PESO NETO ENCIMERA NEOLITH	20 kg
PESO ENCIMERA CON EMBALAJE	20,5 kg
TIPO DE QUEMADOR	-
TIPO DE ENCENDIDO	-
POSICIONES DE REGULACIÓN	-
SISTEMAS DE SEGURIDAD	-
TUBO FLEXIBLE INCLUIDO	-
REGULADOR INCLUIDO	-
AÑOS DE GARANTÍA	3
COMENTARIOS DEL PRODUCTO	
<ul style="list-style-type: none">• ENCIMERA SUELTA MATERIAL PORCELANICO (NEOLITH).• QUEMADOR NO INCLUIDO• CRISTAL NO INCLUIDO	

DESDE 1960
BUTSIR[®]



FICHA TÉCNICA

CARACTERÍSTICAS TÉCNICAS	
NOMBRE COMERCIAL	ALESSO 90 SOBRE PIEDRA
REFERENCIA	ENCP0090
EAN	8414706007072
POTENCIA	-
ALIMENTACIÓN	-
CONSUMO	-
DIMENSIONES UNITARIAS ENCIMERA TECA DIMENSIONES ENCIMERA CON EMBALAJE	900 x 900 x 12 mm 940 x 940 x 40 mm
PESO NETO ENCIMERA NEOLITH PESO ENCIMERA CON EMBALAJE	20 kg 20,5 kg
TIPO DE QUEMADOR	-
TIPO DE ENCENDIDO	-
POSICIONES DE REGULACIÓN	-
SISTEMAS DE SEGURIDAD	-
TUBO FLEXIBLE INCLUIDO	-
REGULADOR INCLUIDO	-
AÑOS DE GARANTÍA	3
COMENTARIOS DEL PRODUCTO	
<ul style="list-style-type: none">• ENCIMERA SUELTA MATERIAL PORCELANICO (NEOLITH).• QUEMADOR NO INCLUIDO• CRISTAL NO INCLUIDO	

DESDE 1960
BUTSIR[®]



FICHA TÉCNICA

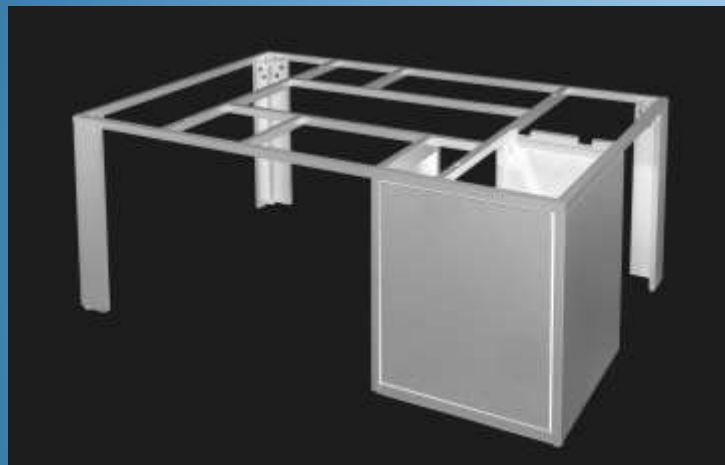
CARACTERÍSTICAS TÉCNICAS

NOMBRE COMERCIAL	ALESSO 120 ESTRUCTURA NEGRA
REFERENCIA	ALEN0120
EAN	8414706006921
POTENCIA	-
ALIMENTACIÓN	-
CONSUMO	-
DIMENSIONES UNITARIAS ESTRUCTURA	1200 x 800 x 480 mm
DIMENSIONES ESTRUCTURA CON CAJA	1295 x 895 x 130 mm
PESO NETO ESTRUCTURA	12,5 kg
PESO ESTRUCTURA CON CAJA	15,5 kg
TIPO DE QUEMADOR	-
TIPO DE ENCENDIDO	-
POSICIONES DE REGULACIÓN	-
SISTEMAS DE SEGURIDAD	-
TUBO FLEXIBLE INCLUIDO	NO
REGULADOR INCLUIDO	NO
AÑOS DE GARANTÍA	3

COMENTARIOS DEL PRODUCTO

- ESTRUCTURA PARA FUEGO DE JARDÍN.
- COMPARTIMENTO PARA BOTELLA BUTSIR PRO
- ESTRUCTURA DE ALUMINIO, PATAS NIVELADORAS.
- INCLUYE FUNDA A MEDIDA.

DESDE 1960
BUTSIR®



FICHA TÉCNICA

CARACTERÍSTICAS TÉCNICAS	
NOMBRE COMERCIAL	ALESSO 120 ESTRUCTURA BLANCA
REFERENCIA	ALEB0120
EAN	8414706006938
POTENCIA	-
ALIMENTACIÓN	-
CONSUMO	-
DIMENSIONES UNITARIAS ESTRUCTURA	1200 x 800 x 480 mm
DIMENSIONES ESTRUCTURA CON CAJA	1295 x 895 x 130 mm
PESO NETO ESTRUCTURA	12,5 kg
PESO ESTRUCTURA CON CAJA	15,5 kg
TIPO DE QUEMADOR	-
TIPO DE ENCENDIDO	-
POSICIONES DE REGULACIÓN	-
SISTEMAS DE SEGURIDAD	-
TUBO FLEXIBLE INCLUIDO	NO
REGULADOR INCLUIDO	NO
AÑOS DE GARANTÍA	3
COMENTARIOS DEL PRODUCTO	
<ul style="list-style-type: none">• ESTRUCTURA PARA FUEGO DE JARDÍN.• COMPARTIMENTO PARA BOTELLA BUTSIR PRO• ESTRUCTURA DE ALUMINIO, PATAS NIVELADORAS.• INCLUYE FUNDA A MEDIDA.	

DESDE 1960
BUTSIR®



FICHA TÉCNICA

CARACTERÍSTICAS TÉCNICAS	
NOMBRE COMERCIAL	ALESSO 120 COLLECTA SOBRE TECA
REFERENCIA	ENCT0120
EAN	8414706006983
POTENCIA	-
ALIMENTACIÓN	-
CONSUMO	-
DIMENSIONES UNITARIAS ENCIMERA TECA DIMENSIONES ENCIMERA CON CAJA	1200 x 800 x 20 mm 1230x 835 x 55 mm
PESO NETO ENCIMERA TECA PESO ENCIMERA TECA CON CAJA	10,65 kg 14 kg
TIPO DE QUEMADOR	-
TIPO DE ENCENDIDO	-
POSICIONES DE REGULACIÓN	-
SISTEMAS DE SEGURIDAD	-
TUBO FLEXIBLE INCLUIDO	-
REGULADOR INCLUIDO	-
AÑOS DE GARANTÍA	3
COMENTARIOS DEL PRODUCTO	
<ul style="list-style-type: none">• ENCIMERA SUELTA TECA NATURAL.• QUEMADOR NO INCLUIDO• CRISTAL NO INCLUIDO	

DESDE 1960
BUTSIR®



FICHA TÉCNICA

CARACTERÍSTICAS TÉCNICAS	
NOMBRE COMERCIAL	ALESSO 120 COLLECTA SOBRE ARENA
REFERENCIA	ENCA0120
EAN	8414706006990
POTENCIA	-
ALIMENTACIÓN	-
CONSUMO	-
DIMENSIONES UNITARIAS ENCIMERA NEOLITH	1200 x 800 x 12 mm
DIMENSIONES ENCIMERA CON EMBALAJE	1240 x 840 x 40 mm
PESO NETO ENCIMERA NEOLITH	24,7 kg
PESO ENCIMERA CON EMBALAJE	25,2 kg
TIPO DE QUEMADOR	-
TIPO DE ENCENDIDO	-
POSICIONES DE REGULACIÓN	-
SISTEMAS DE SEGURIDAD	-
TUBO FLEXIBLE INCLUIDO	-
REGULADOR INCLUIDO	-
AÑOS DE GARANTÍA	3
COMENTARIOS DEL PRODUCTO	
<ul style="list-style-type: none">• ENCIMERA SUELTA MATERIAL PORCELANICO (NEOLITH).• QUEMADOR NO INCLUIDO• CRISTAL NO INCLUIDO	

DESDE 1960
BUTSIR®

FICHA TÉCNICA



CARACTERÍSTICAS TÉCNICAS	
NOMBRE COMERCIAL	ALESSO 120 COLLECTA SOBRE PLOMO
REFERENCIA	ENCG0120
EAN	8414706007003
POTENCIA	-
ALIMENTACIÓN	-
CONSUMO	-
DIMENSIONES UNITARIAS ENCIMERA NEOLITH	1200 x 800 x 12 mm
DIMENSIONES ENCIMERA CON EMBALAJE	1240 x 840 x 40 mm
PESO NETO ENCIMERA NEOLITH	24,7 kg
PESO ENCIMERA CON EMBALAJE	25,2 kg
TIPO DE QUEMADOR	-
TIPO DE ENCENDIDO	-
POSICIONES DE REGULACIÓN	-
SISTEMAS DE SEGURIDAD	-
TUBO FLEXIBLE INCLUIDO	-
REGULADOR INCLUIDO	-
AÑOS DE GARANTÍA	3
COMENTARIOS DEL PRODUCTO	
<ul style="list-style-type: none">• ENCIMERA SUELTA MATERIAL PORCELANICO (NEOLITH).• QUEMADOR NO INCLUIDO• CRISTAL NO INCLUIDO	

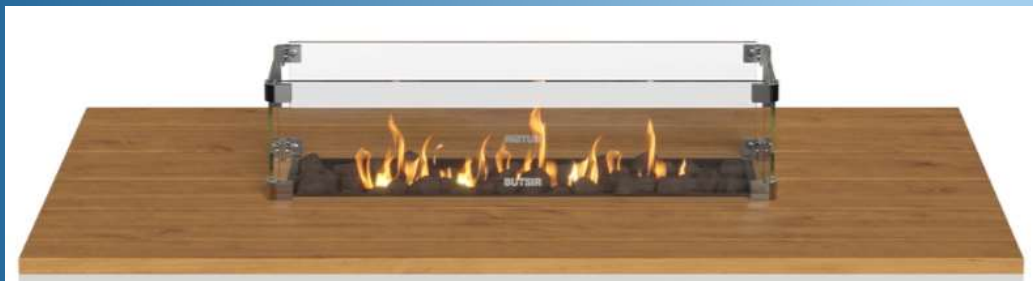
DESDE 1960
BUTSIR®



FICHA TÉCNICA

CARACTERÍSTICAS TÉCNICAS	
NOMBRE COMERCIAL	ALESSO 120 COLLECTA SOBRE PIEDRA
REFERENCIA	ENCP0120
EAN	8414706007010
POTENCIA	-
ALIMENTACIÓN	-
CONSUMO	-
DIMENSIONES UNITARIAS ENCIMERA NEOLITH	1200 x 800 x 12 mm
DIMENSIONES ENCIMERA CON EMBALAJE	1240 x 840 x 40 mm
PESO NETO ENCIMERA NEOLITH	24,7 kg
PESO ENCIMERA CON EMBALAJE	25,2 kg
TIPO DE QUEMADOR	-
TIPO DE ENCENDIDO	-
POSICIONES DE REGULACIÓN	-
SISTEMAS DE SEGURIDAD	-
TUBO FLEXIBLE INCLUIDO	-
REGULADOR INCLUIDO	-
AÑOS DE GARANTÍA	3
COMENTARIOS DEL PRODUCTO	
<ul style="list-style-type: none">• ENCIMERA SUELTA MATERIAL PORCELANICO (NEOLITH).• QUEMADOR NO INCLUIDO• CRISTAL NO INCLUIDO	

DESDE 1960
BUTSIR®



FICHA TÉCNICA

CARACTERÍSTICAS TÉCNICAS	
NOMBRE COMERCIAL	ALESSO 120 LINEA SOBRE TECA
REFERENCIA	ENLT0120
EAN	8414706006945
POTENCIA	-
ALIMENTACIÓN	-
CONSUMO	-
DIMENSIONES UNITARIAS ENCIMERA TECA DIMENSIONES ENCIMERA CON CAJA	1200 x 800 x 20 mm 1230 x 835 x 55 mm
PESO NETO ENCIMERA TECA PESO ENCIMERA TECA CON CAJA	10,45 kg 13,65 kg
TIPO DE QUEMADOR	-
TIPO DE ENCENDIDO	-
POSICIONES DE REGULACIÓN	-
SISTEMAS DE SEGURIDAD	-
TUBO FLEXIBLE INCLUIDO	-
REGULADOR INCLUIDO	-
AÑOS DE GARANTÍA	3
COMENTARIOS DEL PRODUCTO	
<ul style="list-style-type: none">• ENCIMERA TECA NATURAL.• QUEMADOR NO INCLUIDO• CRISTAL NO INCLUIDO	

DESDE 1960
BUTSIR®



FICHA TÉCNICA

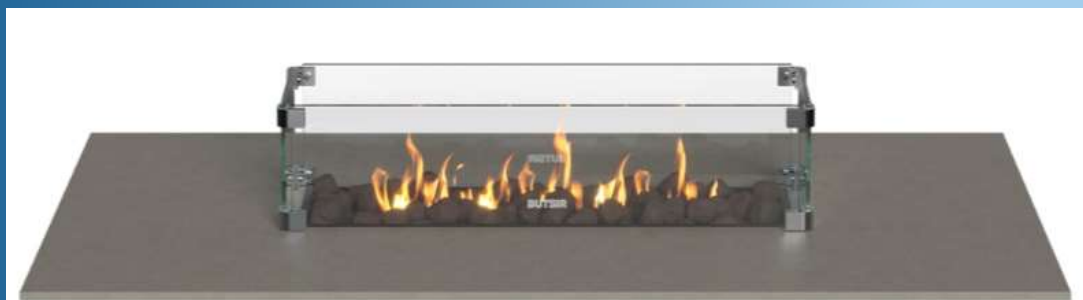
CARACTERÍSTICAS TÉCNICAS

NOMBRE COMERCIAL	ALESSO 120 LINEA SOBRE ARENA
REFERENCIA	ENLA0120
EAN	8414706006952
POTENCIA	-
ALIMENTACIÓN	-
CONSUMO	-
DIMENSIONES UNITARIAS ENCIMERA NEOLITH	1200 x 800 x 12 mm
DIMENSIONES ENCIMERA CON EMBALAJE	1240 x 840 x 40 mm
PESO NETO ENCIMERA NEOLITH	23,6 kg
PESO ENCIMERA CON EMBALAJE	24,1 kg
TIPO DE QUEMADOR	-
TIPO DE ENCENDIDO	-
POSICIONES DE REGULACIÓN	-
SISTEMAS DE SEGURIDAD	-
TUBO FLEXIBLE INCLUIDO	-
REGULADOR INCLUIDO	-
AÑOS DE GARANTÍA	3

COMENTARIOS DEL PRODUCTO

- ENCIMERA SUELTA MATERIAL PORCELANICO (NEOLITH).
- QUEMADOR NO INCLUIDO
- CRISTAL NO INCLUIDO

DESDE 1960
BUTSIR[®]



FICHA TÉCNICA

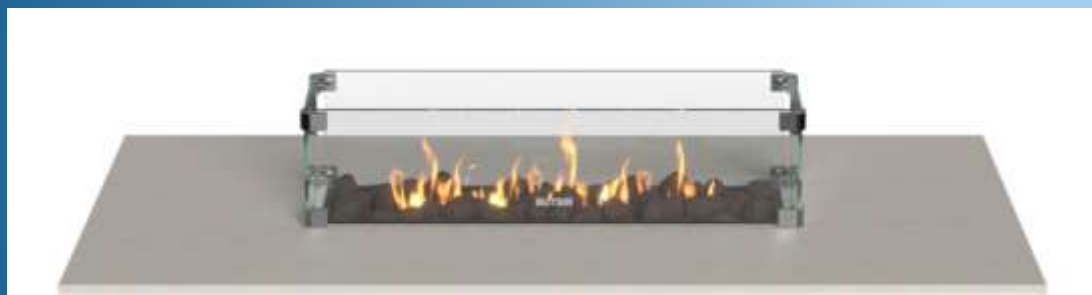
CARACTERÍSTICAS TÉCNICAS

NOMBRE COMERCIAL	ALESSO 120 COLLECTA SOBRE GRIS PLOMO
REFERENCIA	ENLG0120
EAN	8414706006969
POTENCIA	-
ALIMENTACIÓN	-
CONSUMO	-
DIMENSIONES UNITARIAS ENCIMERA NEOLITH	1200 x 800 x 12 mm
DIMENSIONES ENCIMERA CON EMBALAJE	1240 x 840 x 40 mm
PESO NETO ENCIMERA NEOLITH	23,6 kg
PESO ENCIMERA CON EMBALAJE	24,1 kg
TIPO DE QUEMADOR	-
TIPO DE ENCENDIDO	-
POSICIONES DE REGULACIÓN	-
SISTEMAS DE SEGURIDAD	-
TUBO FLEXIBLE INCLUIDO	-
REGULADOR INCLUIDO	-
AÑOS DE GARANTÍA	3

COMENTARIOS DEL PRODUCTO

- ENCIMERA SUELTA MATERIAL PORCELANICO (NEOLITH).
- QUEMADOR NO INCLUIDO
- CRISTAL NO INCLUIDO

DESDE 1960
BUTSIR[®]



FICHA TÉCNICA

CARACTERÍSTICAS TÉCNICAS	
NOMBRE COMERCIAL	ALESSO 120 COLLECTA SOBRE PIEDRA
REFERENCIA	ENLP0120
EAN	8414706006952
POTENCIA	-
ALIMENTACIÓN	-
CONSUMO	-
DIMENSIONES UNITARIAS ENCIMERA NEOLITH	1200 x 800 x 12 mm
DIMENSIONES ENCIMERA CON EMBALAJE	1240 x 840 x 40 mm
PESO NETO ENCIMERA NEOLITH	23,6 kg
PESO ENCIMERA CON EMBALAJE	24,1 kg
TIPO DE QUEMADOR	-
TIPO DE ENCENDIDO	-
POSICIONES DE REGULACIÓN	-
SISTEMAS DE SEGURIDAD	-
TUBO FLEXIBLE INCLUIDO	-
REGULADOR INCLUIDO	-
AÑOS DE GARANTÍA	3
COMENTARIOS DEL PRODUCTO	
<ul style="list-style-type: none">• ENCIMERA SUELTA MATERIAL PORCELANICO (NEOLITH).• QUEMADOR NO INCLUIDO• CRISTAL NO INCLUIDO	

DESDE 1960
BUTSIR[®]



FICHA TÉCNICA

CARACTERÍSTICAS TÉCNICAS	
NOMBRE COMERCIAL	QUEMADOR ALESSO LINEA
REFERENCIA	ALERC002
EAN	8414706007096
POTENCIA	8.500W
ALIMENTACIÓN	BUTSIR PRO 5KG (PROPANO)
CONSUMO	619 gr/h
DIMENSIONES UNITARIAS QUEMADOR DIMENSIONES CAJA ACCESORIOS	600 x 220 x 110 mm 900 x 640 x 180 mm
PESO NETO ACCESORIOS PESO ACCESORIOS CON CAJA	11,6 kg 13,8 kg
TIPO DE QUEMADOR	RECTANGULAR DE ACERO
TIPO DE ENCENDIDO	PIEZOELECTRICO
POSICIONES DE REGULACIÓN	PROGRESIVO
SISTEMAS DE SEGURIDAD	SENSOR DE LLAMA (TERMOPAR)
TUBO FLEXIBLE INCLUIDO	NO
REGULADOR INCLUIDO	NO
AÑOS DE GARANTÍA	3
COMENTARIOS DEL PRODUCTO	
<ul style="list-style-type: none">• LAVA VOLCANICA INCLUIDA• CRISTAL (TEMPLADO) PROTECTOR INCLUIDO	

DESDE 1960
BUTSIR[®]



FICHA TÉCNICA

CARACTERÍSTICAS TÉCNICAS	
NOMBRE COMERCIAL	QUEMADOR ALESSO COLLECTA
REFERENCIA	ALERCO01
EAN	8414706007089
POTENCIA	7000W
ALIMENTACIÓN	BUTSIR PRO 5KG (PROPANO)
CONSUMO	509gr/h
DIMENSIONES UNITARIAS QUEMADOR DIMENSIONES CAJA ACCESORIOS	300 x 300 x 110 mm 720 x 620 x 180 mm
PESO NETO ACCESORIOS PESO ACCESORIOS CON CAJA	11,8 kg 14 kg
TIPO DE QUEMADOR	CUADRADO DE ACERO
TIPO DE ENCENDIDO	PIEZOELECTRICO
POSICIONES DE REGULACIÓN	PROGRESIVO
SISTEMAS DE SEGURIDAD	SENSOR DE LLAMA (TERMOPAR)
TUBO FLEXIBLE INCLUIDO	NO
REGULADOR INCLUIDO	NO
AÑOS DE GARANTÍA	3
COMENTARIOS DEL PRODUCTO	
<ul style="list-style-type: none">• LAVA VOLCANICA INCLUIDA• CRISTAL (TEMPLADO) PROTECTOR INCLUIDO• TRONCOS CERAMICOS INCLUIDOS (3uds)	

DESDE 1960
BUTSIR[®]



FICHA TÉCNICA

CARACTERÍSTICAS TÉCNICAS

NOMBRE COMERCIAL	COSISCOOP ORIGINAL NEGRO
REFERENCIA	COSI0002
EAN	8712757456505
POTENCIA	400 W
ALIMENTACIÓN	CARTUCHO B-190
CONSUMO MÁXIMO	30 gr/h
DIMENSIONES UNITARIAS DIMENSIONES CON CAJA	Ø 16 x 30 cm 19 x 19 x 40 cm
PESO NETO PESO CON COMPONENTES Y CAJA	2,6 kg 3 kg
TIPO DE ENCENDIDO	ENCENDIDO MANUAL EXTERNO
POSICIONES DE REGULACIÓN	PROGRESIVO

COMENTARIOS DEL PRODUCTO

- FUEGO DECORATIVO CON LLAMA VISTA.
- COLOR NEGRO
- INCLUYE PIEDRAS DECORATIVAS Y ASA PARA SU TRANSPORTE.
- INCLUYE CRISTAL PROTECTOR TEMPLADO.

DESDE 1960
BUTSIR[®]



FICHA TÉCNICA

CARACTERÍSTICAS TÉCNICAS

NOMBRE COMERCIAL	COSISCOOP ORIGINAL VERDE OLIVA
REFERENCIA	COSI0004
EAN	8712757455225
POTENCIA	400 W
ALIMENTACIÓN	CARTUCHO B-190
CONSUMO MÁXIMO	30 gr/h
DIMENSIONES UNITARIAS DIMENSIONES CON CAJA	Ø 16 x 30 cm 19 x 19 x 40 cm
PESO NETO PESO CON COMPONENTES Y CAJA	2,6 kg 3 kg
TIPO DE ENCENDIDO	ENCENDIDO MANUAL EXTERNO
POSICIONES DE REGULACIÓN	PROGRESIVO

COMENTARIOS DEL PRODUCTO

- FUEGO DECORATIVO CON LLAMA VISTA.
- COLOR VERDE OLIVA.
- INCLUYE PIEDRAS DECORATIVAS Y ASA PARA SU TRANSPORTE.
- INCLUYE CRISTAL PROTECTOR TEMPLADO.

DESDE 1960
BUTSIR[®]



FICHA TÉCNICA

CARACTERÍSTICAS TÉCNICAS

NOMBRE COMERCIAL	COSISCOOP ORIGINAL MARFIL
REFERENCIA	COSI0003
EAN	8712757456499
POTENCIA	400 W
ALIMENTACIÓN	CARTUCHO B-190
CONSUMO MÁXIMO	30 gr/h
DIMENSIONES UNITARIAS DIMENSIONES CON CAJA	Ø 16 x 30 cm 19 x 19 x 40 cm
PESO NETO PESO CON COMPONENTES Y CAJA	2,6 kg 3 kg
TIPO DE ENCENDIDO	ENCENDIDO MANUAL EXTERNO
POSICIONES DE REGULACIÓN	PROGRESIVO

COMENTARIOS DEL PRODUCTO

- FUEGO DECORATIVO CON LLAMA VISTA.
- COLOR MARFIL
- INCLUYE PIEDRAS DECORATIVAS Y ASA PARA SU TRANSPORTE.
- INCLUYE CRISTAL PROTECTOR TEMPLADO.

DESDE 1960
BUTSIR[®]



FICHA TÉCNICA

CARACTERÍSTICAS TÉCNICAS

NOMBRE COMERCIAL	COSISCOOP TIMBER
REFERENCIA	COSI0005
EAN	8712757458851
POTENCIA	400 W
ALIMENTACIÓN	CARTUCHO B-190
CONSUMO MÁXIMO	30 gr/h
DIMENSIONES UNITARIAS DIMENSIONES CON CAJA	Ø 18 x 30 cm 22 x 22 x 40 cm
PESO NETO PESO CON COMPONENTES Y CAJA	2,6 kg 3 kg
TIPO DE ENCENDIDO	ENCENDIDO MANUAL EXTERNO
POSICIONES DE REGULACIÓN	PROGRESIVO

COMENTARIOS DEL PRODUCTO

- FUEGO DECORATIVO CON LLAMA VISTA.
- CUERPO DE MADERA DE TECA
- INCLUYE PIEDRAS DECORATIVAS
- INCLUYE CRISTAL PROTECTOR TEMPLADO.

DESDE 1960
BUTSIR[®]



FICHA TÉCNICA

CARACTERÍSTICAS TÉCNICAS

NOMBRE COMERCIAL	COSISCOOP CEMENT
REFERENCIA	COSI0001
EAN	8712757455249
POTENCIA	400 W
ALIMENTACIÓN	CARTUCHO B-190
CONSUMO MÁXIMO	30 gr/h
DIMENSIONES UNITARIAS DIMENSIONES CON CAJA	Ø 20 x 38 cm 28 x 28 x 55 cm
PESO NETO PESO CON COMPONENTES Y CAJA	5,8 kg 7,2 kg
TIPO DE ENCENDIDO	ENCENDIDO MANUAL EXTERNO
POSICIONES DE REGULACIÓN	PROGRESIVO

COMENTARIOS DEL PRODUCTO

- FUEGO DECORATIVO CON LLAMA VISTA.
- CUERPO DE CEMENTO
- INCLUYE PIEDRAS DECORATIVAS
- INCLUYE CRISTAL PROTECTOR TEMPLADO.

DESDE 1960
BUTSIR[®]



FICHA TÉCNICA

CARACTERÍSTICAS TÉCNICAS

NOMBRE COMERCIAL	COSISCOOP BASKET NEGRO
REFERENCIA	COSI0008
EAN	8712757458899
POTENCIA	400 W
ALIMENTACIÓN	CARTUCHO B-190
CONSUMO MÁXIMO	30 gr/h
DIMENSIONES UNITARIAS DIMENSIONES CON CAJA	Ø 26 x 31 cm 34 x 34 x 35 cm
PESO NETO PESO CON COMPONENTES Y CAJA	3,5 kg 4,3 kg
TIPO DE ENCENDIDO	ENCENDIDO MANUAL EXTERNO
POSICIONES DE REGULACIÓN	PROGRESIVO

COMENTARIOS DEL PRODUCTO

- FUEGO DECORATIVO CON LLAMA VISTA.
- COLOR NEGRO.
- INCLUYE PIEDRAS DECORATIVAS.
- ESTRUCTURA METÁLICA TRATADA.

DESDE 1960
BUTSIR[®]



FICHA TÉCNICA

CARACTERÍSTICAS TÉCNICAS

NOMBRE COMERCIAL	COSISCOOP BASKET VERDE OLIVA
REFERENCIA	COSI0007
EAN	8712757458875
POTENCIA	400 W
ALIMENTACIÓN	CARTUCHO B-190
CONSUMO MÁXIMO	30 gr/h
DIMENSIONES UNITARIAS DIMENSIONES CON CAJA	Ø 26 x 31 cm 34 x 34 x 35 cm
PESO NETO PESO CON COMPONENTES Y CAJA	3,5 kg 4,3 kg
TIPO DE ENCENDIDO	ENCENDIDO MANUAL EXTERNO
POSICIONES DE REGULACIÓN	PROGRESIVO

COMENTARIOS DEL PRODUCTO

- FUEGO DECORATIVO CON LLAMA VISTA.
- COLOR VERDE OLIVA.
- INCLUYE PIEDRAS DECORATIVAS.
- ESTRUCTURA METÁLICA TRATADA.

DESDE 1960
BUTSIR[®]



FICHA TÉCNICA

CARACTERÍSTICAS TÉCNICAS

NOMBRE COMERCIAL	COSISCOOP BASKET MARFIL
REFERENCIA	COSI0006
EAN	8712757458882
POTENCIA	400 W
ALIMENTACIÓN	CARTUCHO B-190
CONSUMO MÁXIMO	30 gr/h
DIMENSIONES UNITARIAS DIMENSIONES CON CAJA	Ø 26 x 31 cm 34 x 34 x 35 cm
PESO NETO PESO CON COMPONENTES Y CAJA	3,5 kg 4,3 kg
TIPO DE ENCENDIDO	ENCENDIDO MANUAL EXTERNO
POSICIONES DE REGULACIÓN	PROGRESIVO

COMENTARIOS DEL PRODUCTO

- FUEGO DECORATIVO CON LLAMA VISTA.
- COLOR MARFIL.
- INCLUYE PIEDRAS DECORATIVAS.
- ESTRUCTURA METÁLICA TRATADA.

DESDE 1960
BUTSIR[®]



FICHA TÉCNICA

CARACTERÍSTICAS TÉCNICAS

NOMBRE COMERCIAL	COSISCOOP BASKET HIGH
REFERENCIA	COSI0024
EAN	8712757458868
POTENCIA	400 W
ALIMENTACIÓN	CARTUCHO B-190
CONSUMO MÁXIMO	30 gr/h
DIMENSIONES UNITARIAS DIMENSIONES CON CAJA	Ø 26 x 76,5cm 34 x 36,5 x 35 cm
PESO NETO PESO CON COMPONENTES Y CAJA	3,5 kg 4,3 kg
TIPO DE ENCENDIDO	ENCENDIDO MANUAL EXTERNO
POSICIONES DE REGULACIÓN	PROGRESIVO

COMENTARIOS DEL PRODUCTO

- FUEGO DECORATIVO CON LLAMA VISTA.
- COLOR NEGRO.
- INCLUYE PIEDRAS DECORATIVAS.
- ESTRUCTURA METÁLICA TRATADA.

DESDE 1960
BUTSIR[®]



FICHA TÉCNICA

CARACTERÍSTICAS TÉCNICAS	
NOMBRE COMERCIAL	CRISTAL FUEGO DE JARDÍN URUMA
REFERENCIA	FIRE0003
EAN	8414706006686
DIMENSIONES DIMENSIONES CON CAJA	56 x 56 x 16 cm 70 x 22 x 9 cm
PESO UNITARIO	4,65 kg
UNIDADES POR CAJA	1 Ud.
PESO CON CAJA	5kg.
COMENTARIOS DEL PRODUCTO	
• CRISTAL PROTECTOR TEMPLADO PARA FUEGO DE JARDÍN URUMA	