



Martevida

Tel.: +34 689 850 034

E-mail: info@casamartevida.com

Página Web: www.casamartevida.com

Dirección 1: C/Ausias March 67.08010 Barcelona

Dirección 2: Carrer Camp Llarg, 22, 08740 Sant Andreu de la Barca, Barcelona

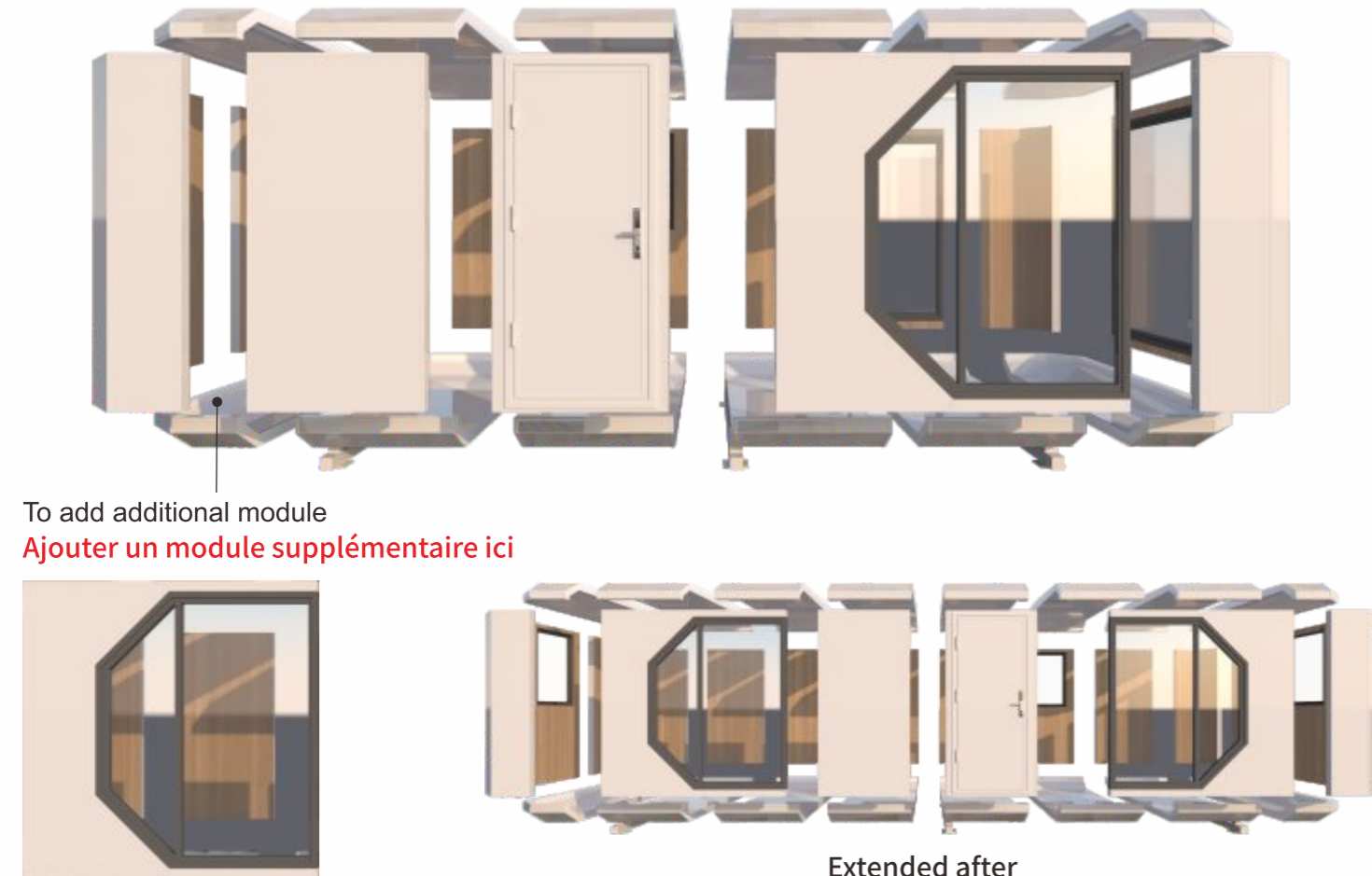
Martevida

MODULAR PECULIARITY

CARACTÉRISTIQUE MODULAIRE

Modular design flexibility can be customized size

La conception modulaire est flexible et peut être personnalisée en taille



Extended after
Après l'extension

Martevida

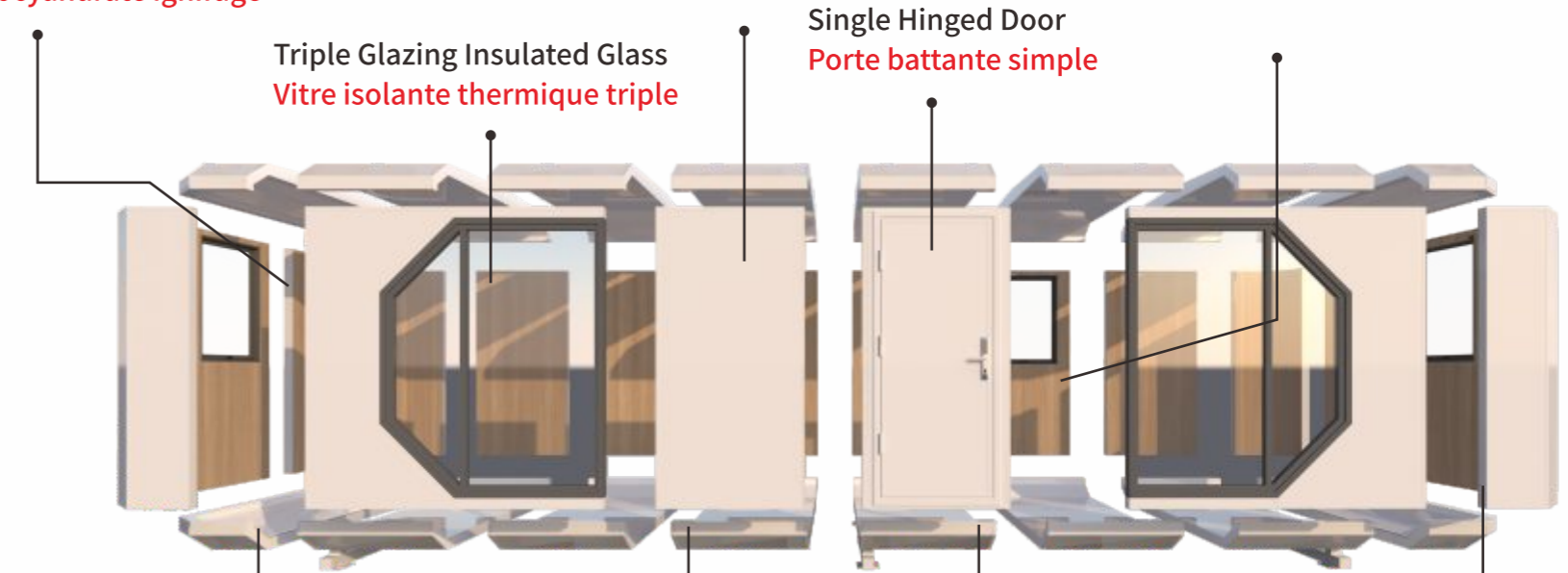
ADVANTAGES OF MODULARITY

AVANTAGES DE LA MODULARITÉ

Fire retardant Polyisocyanurate
Insulation Foam
Couche d'isolation en mousse de
polyisocyanurate ignifuge

Exterior Aluminum Alloy Cladding
Revêtement extérieur en alliage d'aluminium

Carbon Crystal Board Interior Wall Lining
Revêtement mural intérieur en panneau
de cristal de carbone



Fire retardant Polyisocyanurate
Insulation Foam
Couche d'isolation en mousse de
polyisocyanurate ignifuge

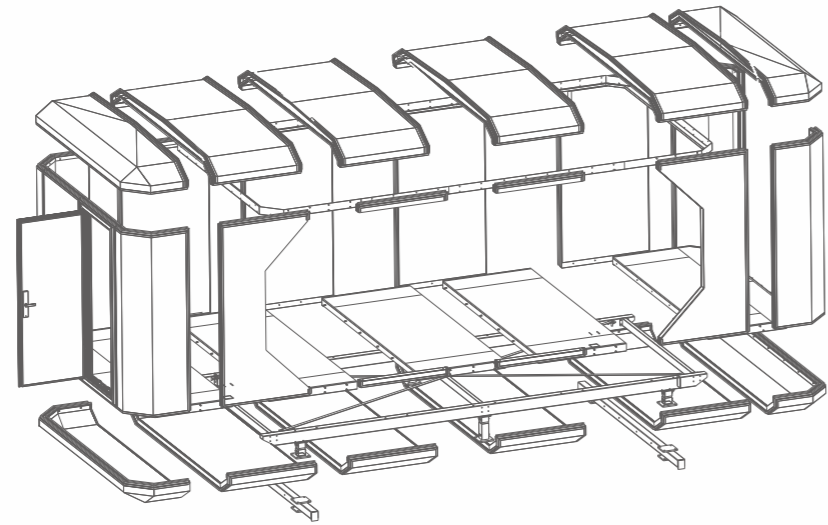
Exterior Aluminum Alloy Cladding
Revêtement extérieur en alliage
d'aluminium

Colored Steel Lining
Revêtement en acier coloré

Light weight structural steel frame
Structure en acier léger à haute
résistance intégrée

Martevida

ADVANTAGES OF MODULARITY AVANTAGES DE LA MODULARITÉ

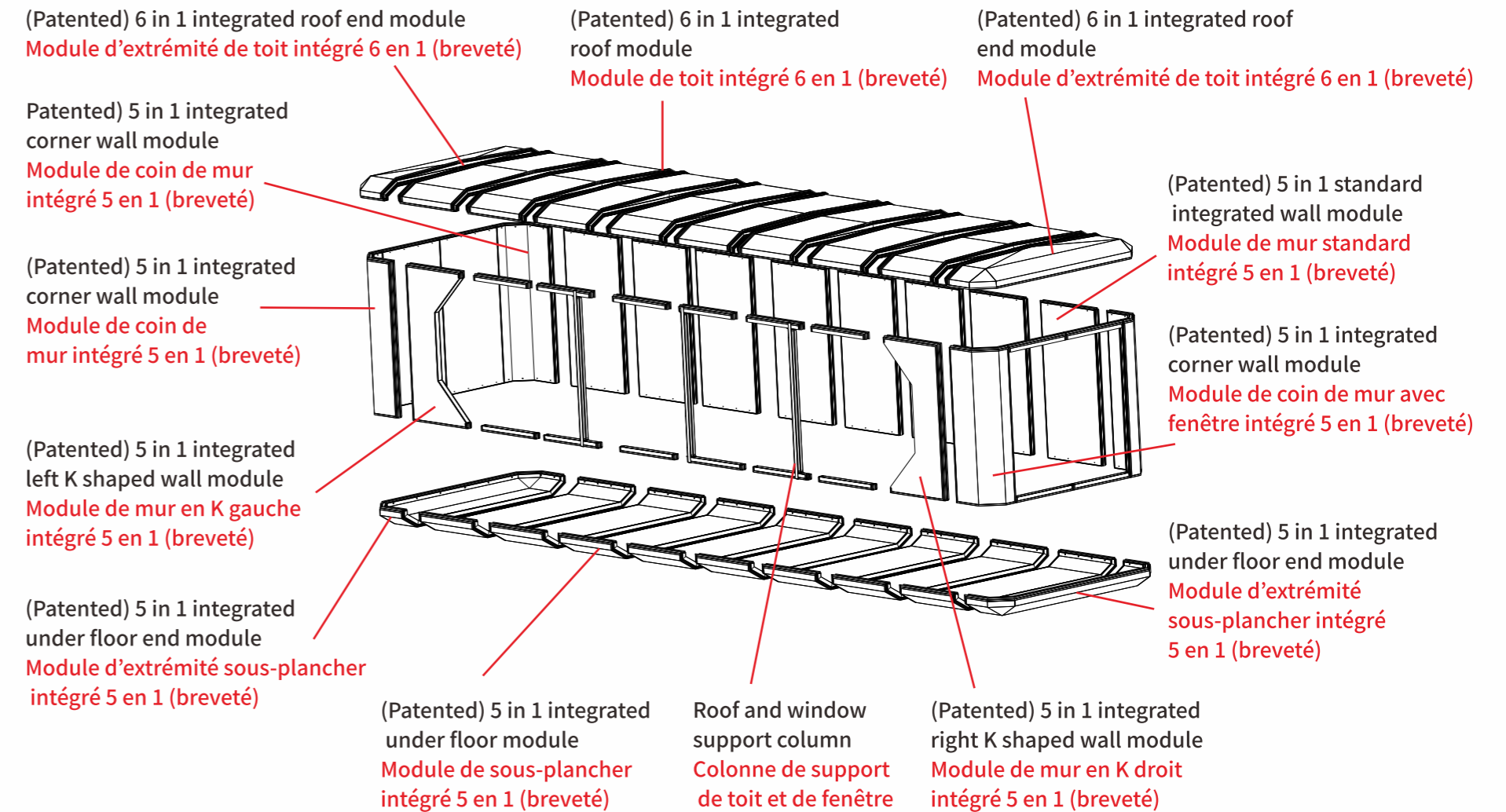


Installation time: 1 day (4 people) for a 40m² building
Production time: 1 month
Transportation: 1 40 HQ
Customization: flexible replacement or addition/removal of modular components
Eco-friendly: saves 40% of building materials, 0 construction waste
Service life: Over 30 years
Main structural components warranty: 10-year material warranty

Temps d'installation : 1 jour (4 personnes) for a 40m² building
Temps de production : 1 mois
Transport : 1 conteneur de 40 HQ
Personnalisation : modules interchangeables ou ajustables selon les besoins
Écologique : économies de 40 % sur les matériaux de construction, 0 déchets
Durée de vie : plus de 30 ans
Garantie des composants structurels principaux : 10 ans de garantie sur les matériaux

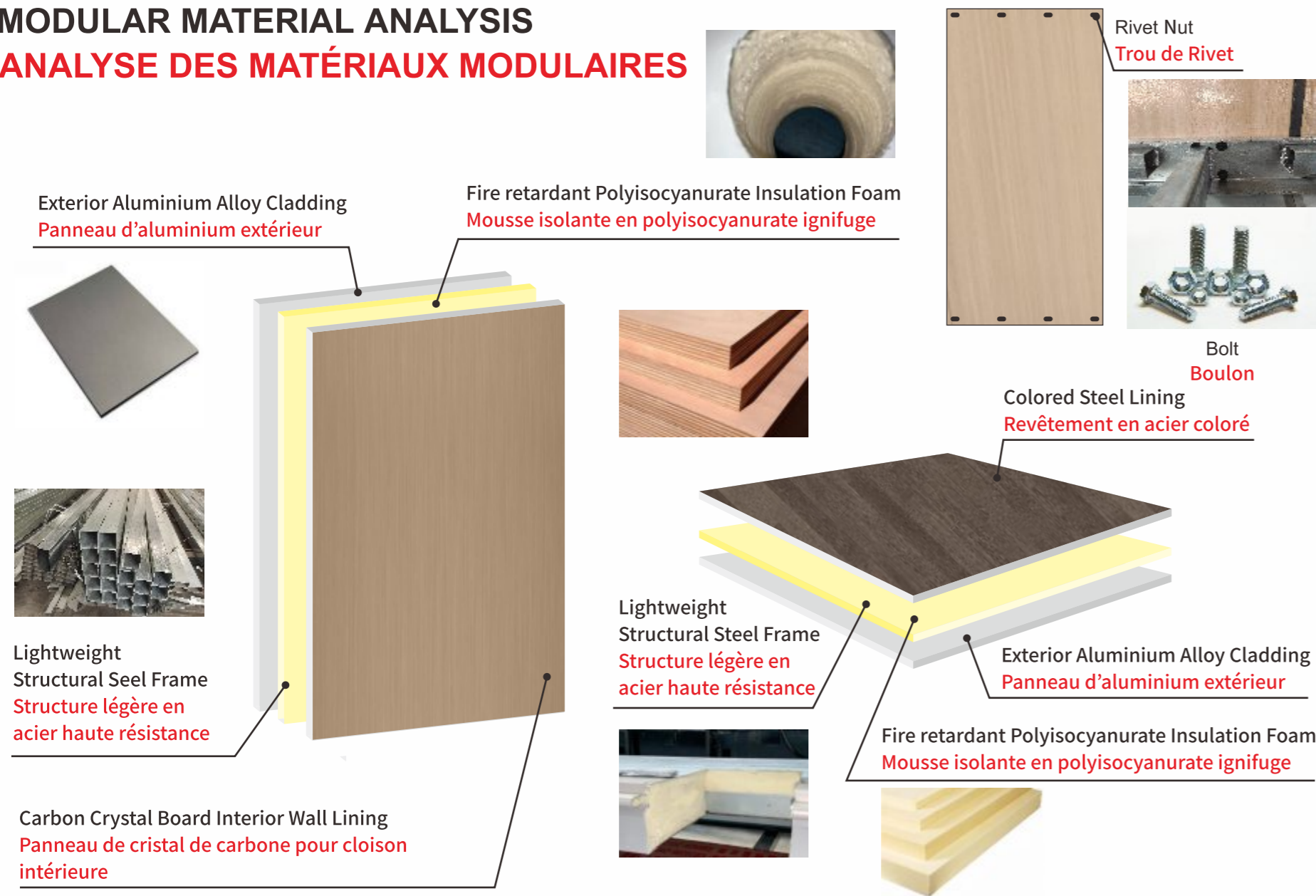
Martevida

MODULAR MATERIAL ANALYSIS ANALYSE DES MATÉRIAUX MODULAIRES



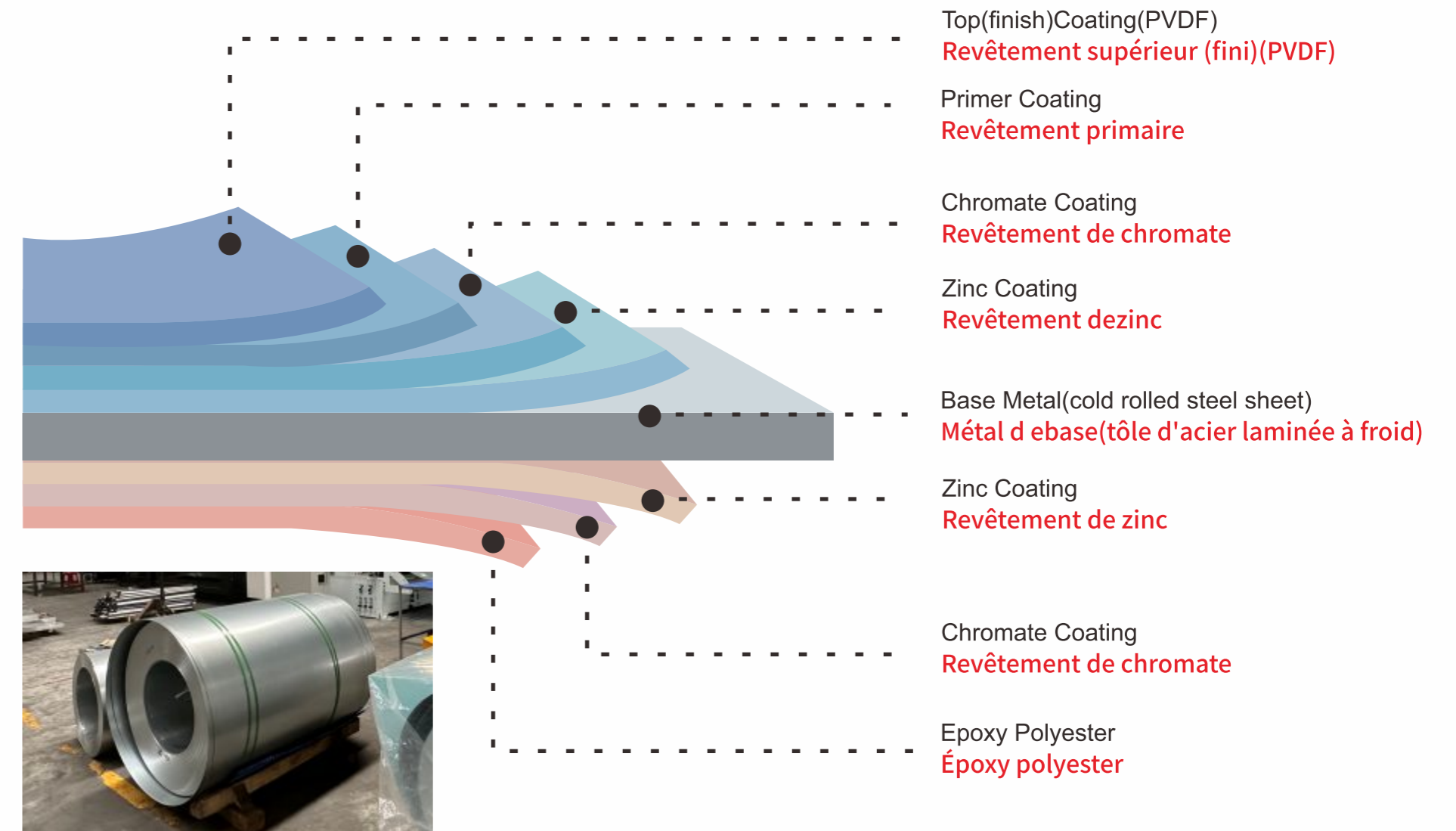
Martevida

MODULAR MATERIAL ANALYSIS ANALYSE DES MATÉRIAUX MODULAIRES



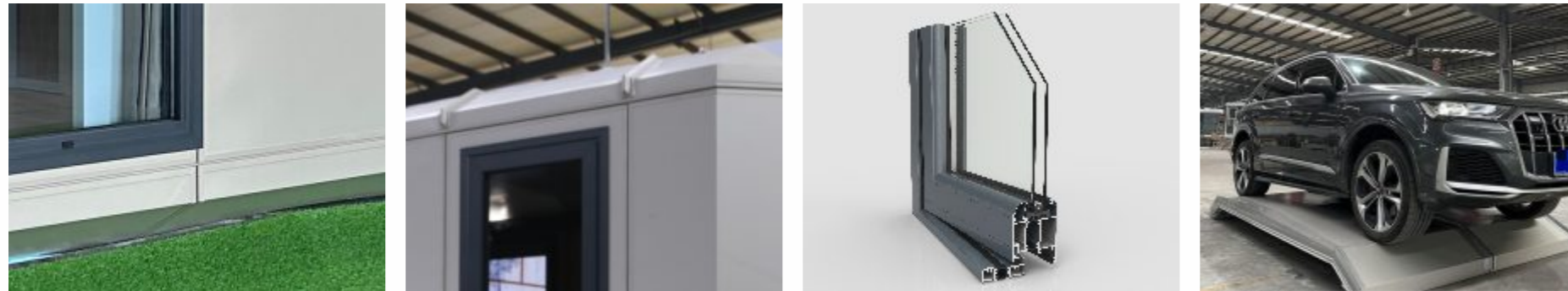
Martevida

MODULAR MATERIAL ANALYSIS ANALYSE DES MATÉRIAUX MODULAIRES



Martevida

MODULAR MATERIAL ANALYSIS ANALYSE DES MATÉRIAUX MODULAIRES



Structural waterproofing throughout the house, aluminum extrusion connection joints prevent corrosion, fully sealed, no adhesives needed.

Coating is anticorrosive, moisture-resistant, and prevents discoloration.

Cabin body lifespan exceeds 30 years.

Main structure warranty for 15 years.

The thermal break design is applied to Low-E double-glazed aluminum joints and support legs, providing insulation against heat and cold, eliminating the need for air conditioning. It achieves isolation and insulation, guaranteeing electrical safety.

Each modular panel can withstand a weight of approximately 3 tons, ensuring the house's resistance to wind and electrical safety.

Étanchéité structurelle dans toute la maison, les joints de connexion en aluminium extrudé préviennent la corrosion, totalement scellés, sans besoin d'adhésifs.

Peinture anticorrosion, résistante à l'humidité et à la décoloration. , Coating is anticorrosive, moisture-resistant, and prevents discoloration.

Durée de vie du module d e plus de 30 ans.

Garantie de 15 ans sur la structure principale.

Le design de rupture thermique est appliqué aux joints en aluminium et aux pieds de support des fenêtres à double vitrage Low-E, offrant une isolation contre la chaleur et le froid, sans avoir besoin d e climatisation. Il garantit isolation et sécurité électrique.

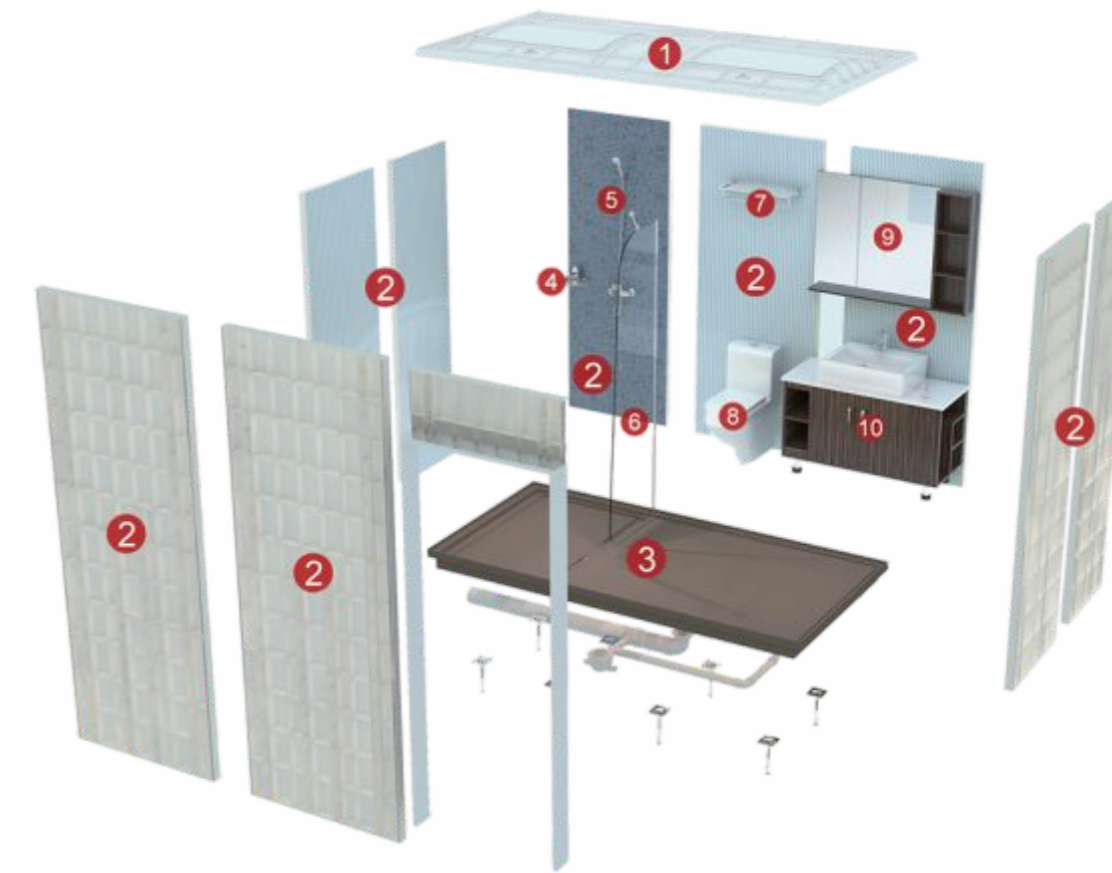
Chaque panneau modulaire peut supporter un poids d'environ 3 tonnes, garantissant la résistance de la maison au vent et aux tremblements de terre.

Martevida

MODULAR MATERIAL ANALYSIS ANALYSE DES MATÉRIAUX MODULAIRES

Advantages of SMC materials: high density, smooth surface, no micropores, easy to clean, effectively prevents bacterial growth.

Vantages des matériaux SMC: haute densité, surface lisse, sans micropores, facile à nettoyer, empêche efficacement la prolifération des bactéries.



- ① Ceilings
- ② Walls
- ③ SMC Floors
- ④ Soap holder
- ⑤ Shower Faucets
- ⑥ Shower Glass Sets
- ⑦ Towel Rails
- ⑧ Toilets
- ⑨ Mirror Cabinets
- ⑩ Bathroom Cabinets

- ① Plafonds
- ② Murs
- ③ Sols SMC
- ④ Porte-savons
- ⑤ Robinets de douche
- ⑥ Verre de douche
- ⑦ Porte-serviettes
- ⑧ Toilettes
- ⑨ Armoires à miroirs
- ⑩ Armoires de salle de bain

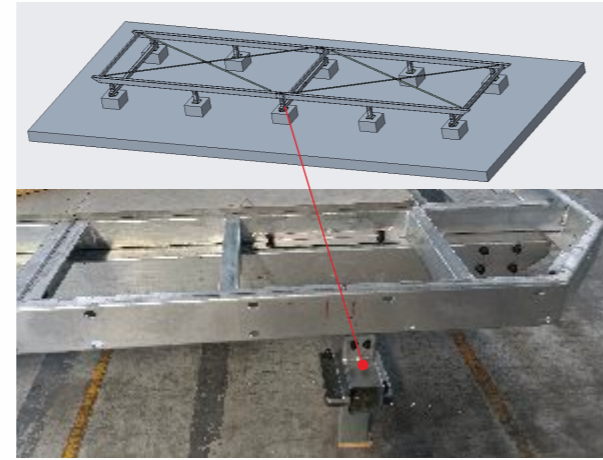
Martevida



Modules interchangeables & ajoutables
Modules interchangeable & addable



Temps d'installation: 1 jour (2-4 personnes)
Installation time: 1 day (2-4 people)



Pas besoin d'utiliser une grue
No need to use a crane



Écologique: 0 déchet de construction
Eco-friendly: 0 construction waste



Chargement et déchargement flexibles
Flexible loading and unloading



Transport: 1 conteneur de 40HQ
Transportation: 1 40HQ container



Triple QC inspection, resistant to earthquakes, corrosion, moisture, fire, and electric leakage.

Temperature range from -35°C to 65°C, adaptable to various natural conditions.

All electrical, plumbing, and gas designs comply with local government regulations and building standards, installed by locally certified engineers.

Supports ODM, offers free interior design for hotels, outdoor camps, cafes, storage rooms, or multifunctional rooms.



Participation in project investment cooperation and offers free planning for hotels or campsites

Contrôle QC triple, résistant aux tremblements de terre, à la corrosion, à l'humidité, au feu et aux fuites électriques.

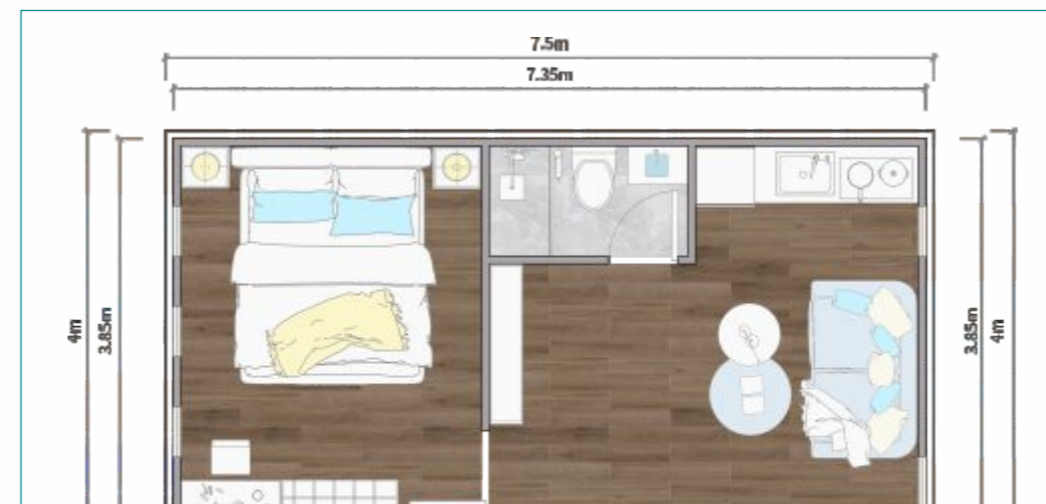
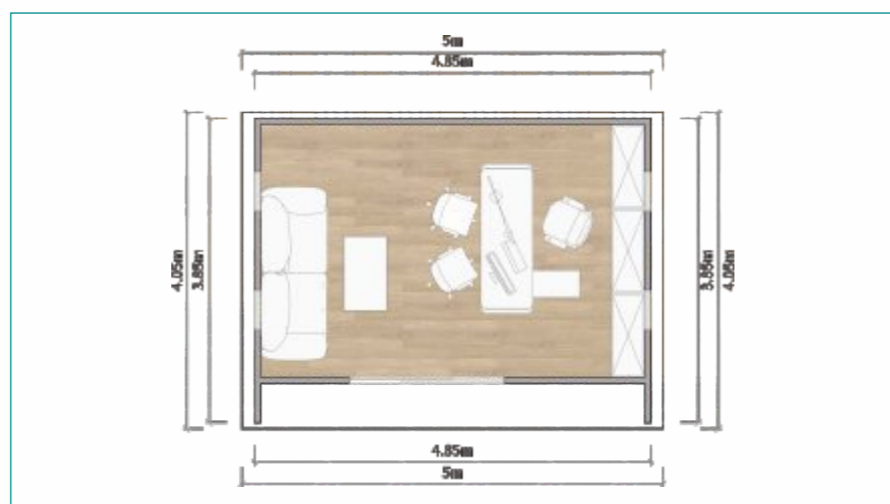
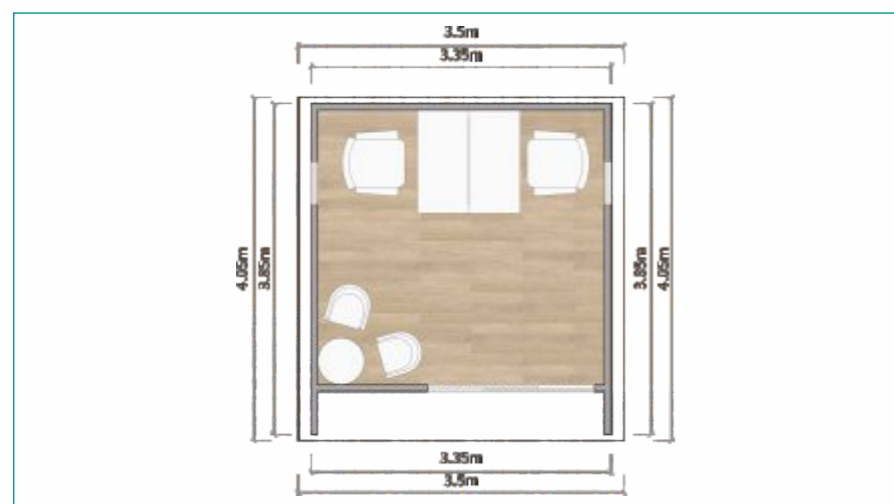
Plage de température de -35°C à 65°C, adapté à diverses conditions naturelles.



Tous les designs d'électricité, de plomberie et de gaz respectent les réglementations gouvernementales locales et les normes de construction, et sont installés par des ingénieurs agréés locaux.

Soutien ODM, conception intérieure gratuite, comme des hôtels, des campements, des cafés, des entrepôts ou des salles polyvalentes.

Participation à des projets d'investissement en collaboration et fourniture gratuite de planification d'hôtels ou de campings.



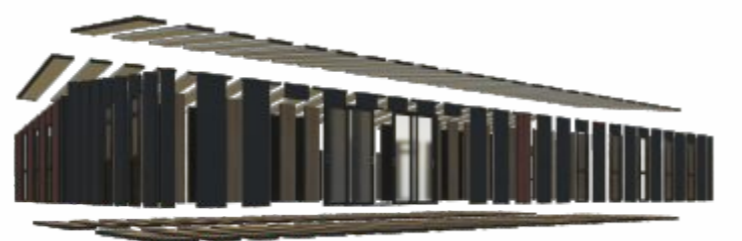
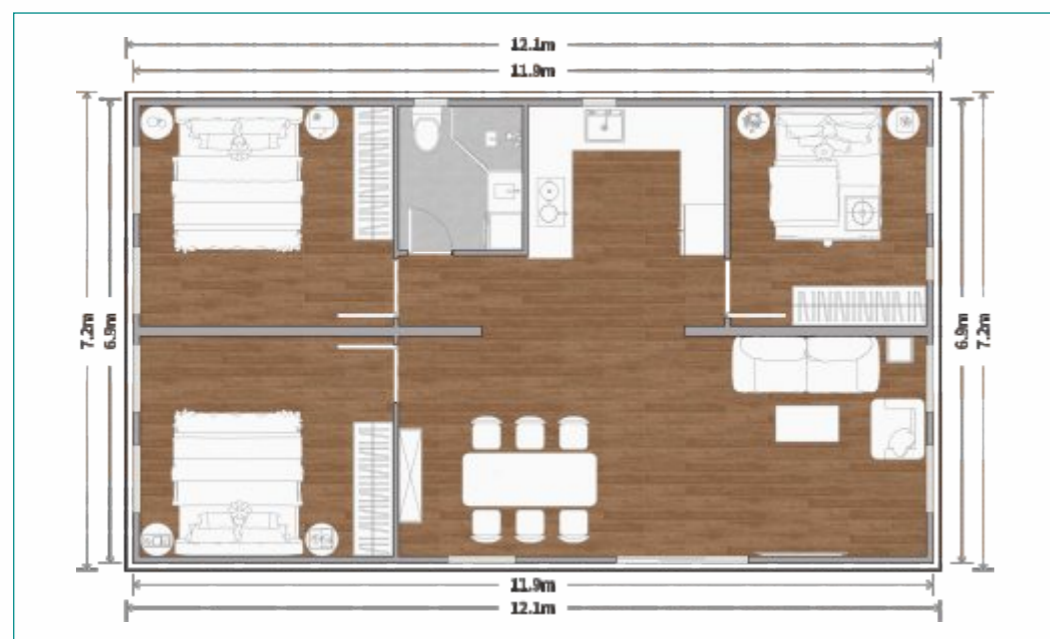
MODÈLE	MEDIDA L*W*H	DIMENSION m ²
CA14	3.5*4.05*2.5	14.18m ²

MODÈLE	MEDIDA L*W*H	DIMENSION m ²
CA20	5.0*4.05*2.5	20.25m ²

MODÈLE	MEDIDA L*W*H	DIMENSION m ²
CB30	7.5*4.0*3.3	30m ²

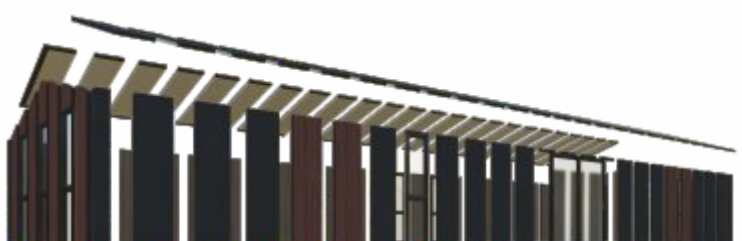
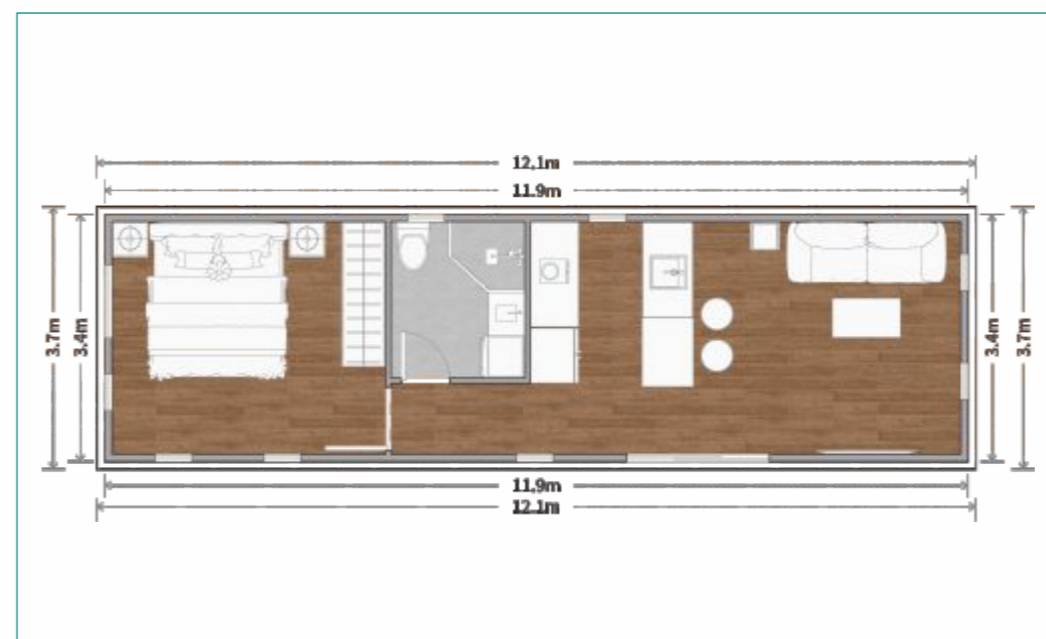
Martevida

Martevida



MODÈLE	MEDIDA L*W*H	DIMENSION m ²
CB87	12.1*7.2*3.6	87.12 m ²

Martevida



MODÈLE	MEDIDA L*W*H	DIMENSION m ²
CC45	12.1*3.7*3.45	44.77 m ²

Martevida